

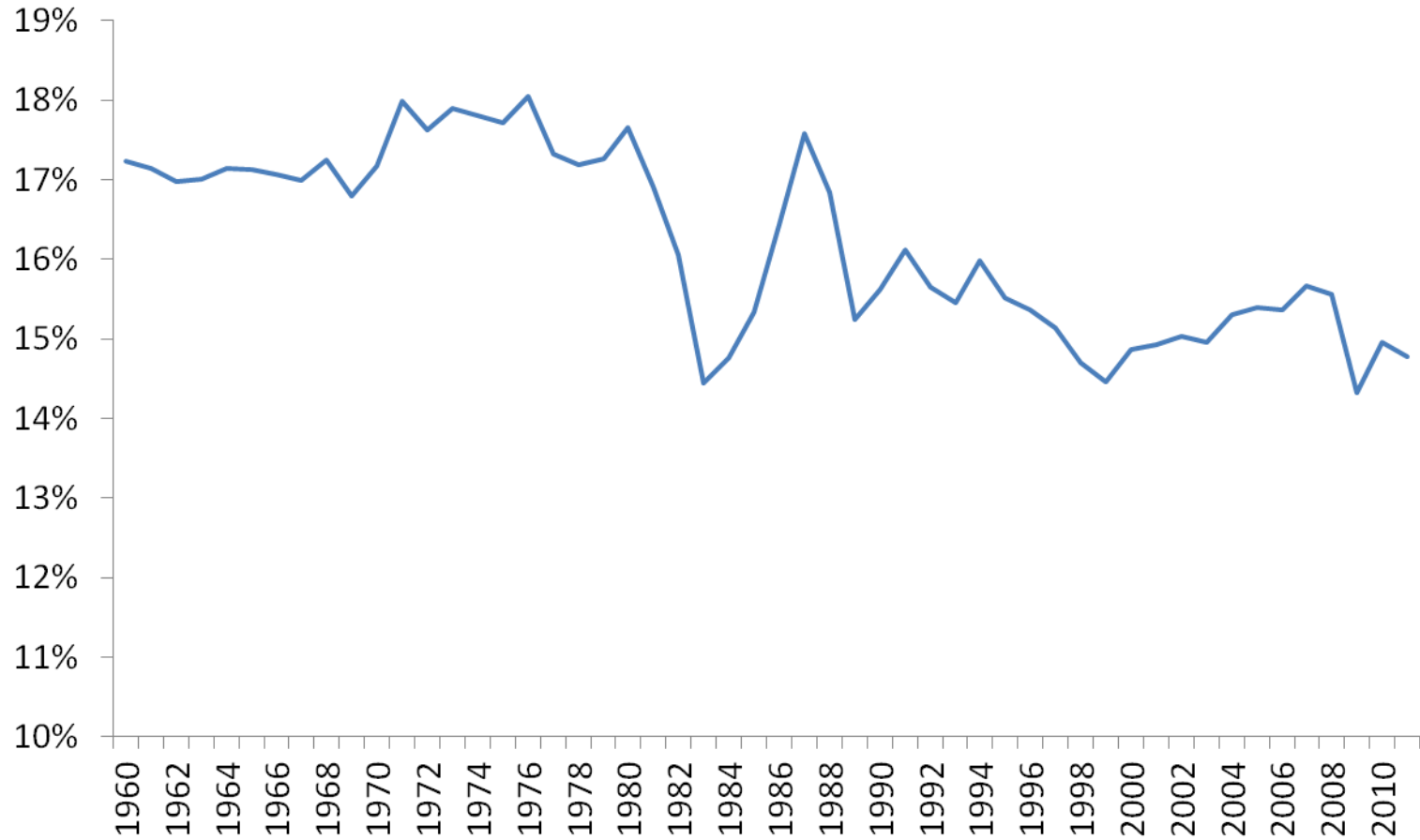


ASOCIACIÓN DE INDUSTRIAS FARMACÉUTICAS NACIONALES

Ing. José Enrique Silva Pellegrin
PRESIDENTE

INDUSTRIA y PBI

Evolución de la participación del sector industrial en el PBI 1960-2011 (año base 1994)



Fuente : BCRP. Elaboración Produce.
Año base 1994

CONTRIBUCIÓN AL PBI DE LA INDUSTRIA MANUFACTURERA

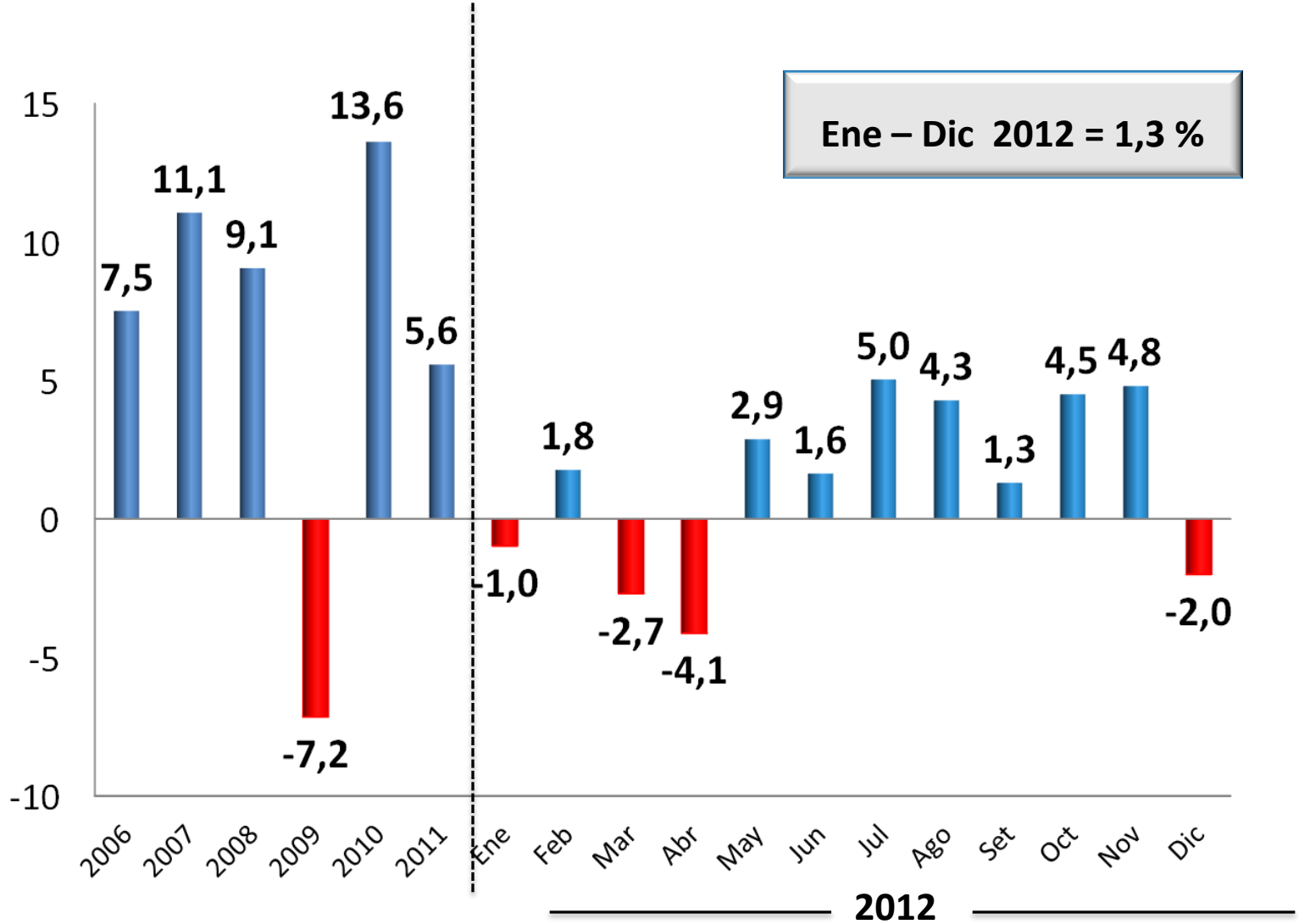


PBI Nacional	16 %	27 %	18%	28%
Empleo	11 %	16 %	15%	15%
Crédito Bancario	25 %	23 %	25%	22%
Exportaciones	15 %	88 %	80%	52%

PERÚ: PRODUCCIÓN MANUFACTURERA, 2006-2012
(Variación porcentual)

2011

E	15,1
F	11,1
M	10,7
A	9,9
M	5,6
J	2,6
J	4,1
A	5,4
S	1,8
O	-0,4
N	-0,2
D	3,7



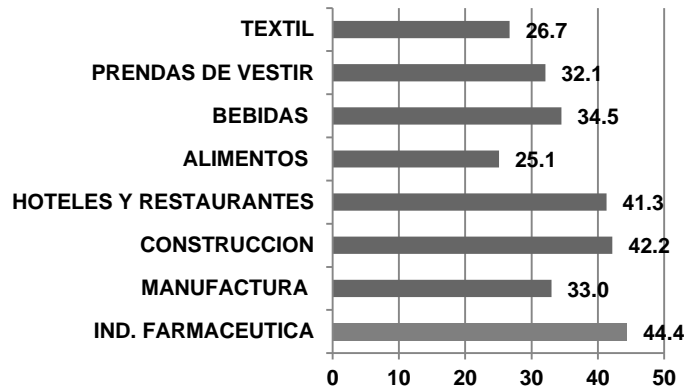
Clasificación de bienes por niveles tecnológicos

Categoría	Productos
A.- <u>Bienes Primarios</u>	
	Frutas fresca, carne, arroz, cocoa, te, café, madera, carbón, petróleo crudo, gas, minerales concentrados y chatarra
B.- <u>Bienes Industriales</u>	
Manufacturas basada en recursos minerales	Preparados de fruta y carnes, bebidas, productos de madera, aceites vegetales Metales básicos (excepto acero), derivados del petróleo, cemento, piedras preciosas, vidrio.
Manufacturas de baja tecnología	Textiles, ropa, calzado, manufacturas de cuero, bolsos de viaje. Cerámica, estructuras simples de metal, muebles, joyería, juguetes, productos plásticos.
Manufacturas de tecnología media	Vehículos de pasajeros y sus partes, vehículos comerciales, motocicletas y sus partes. Fibras sintéticas, químicos y pinturas, fertilizantes, plásticos, hierro y acero, cañerías y tubos. Maquinaria y motores, máquinas industriales, bombas, barcos y relojes.
Manufactura de Alta Tecnología	Maquinas para procesamiento de datos, de telecomunicaciones, equipos de televisión, y transistores, turbinas, equipos generadores de energía. Artículos farmacéuticos , aviones, instrumentos ópticos y de precisión, cámaras fotográficas.

***INDUSTRIA
FARMACÉUTICA
PERUANA***

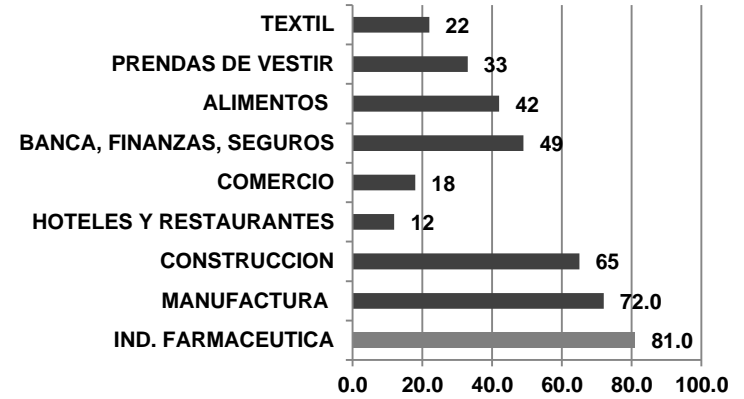
INDUSTRIA FARMACEUTICA: INDICADORES ECONOMICOS Y FINANCIEROS (COMPARACION CON OTROS SECTORES)

INTEGRACION ECONOMICA *



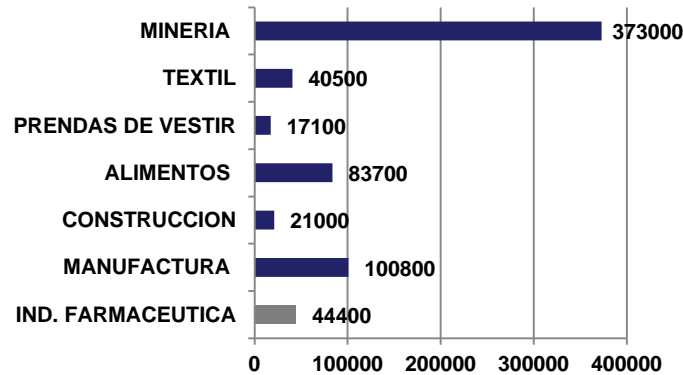
• VALOR AGREGADO/PRODUCCION (%)

PRODUCTIVIDAD DEL TRABAJO *



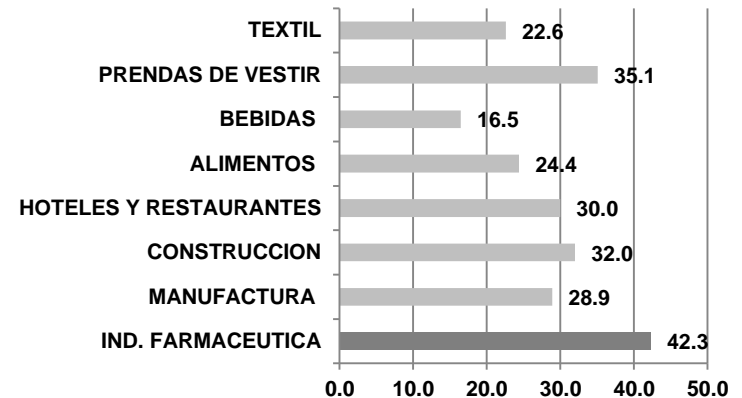
• VALOR AGREGADO/PERSONAL OCUPADO (S/.)

DENSIDAD DEL CAPITAL *



• ACTIVO FIJO/PERSONAL OCUPADO (S/.)

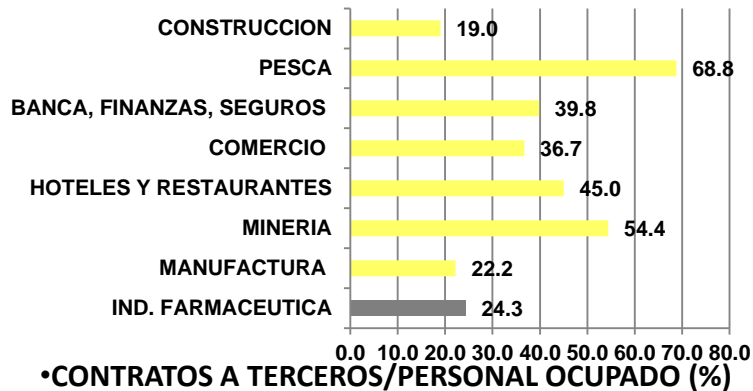
VBP POR CONSUMO CAPITAL FIJO *



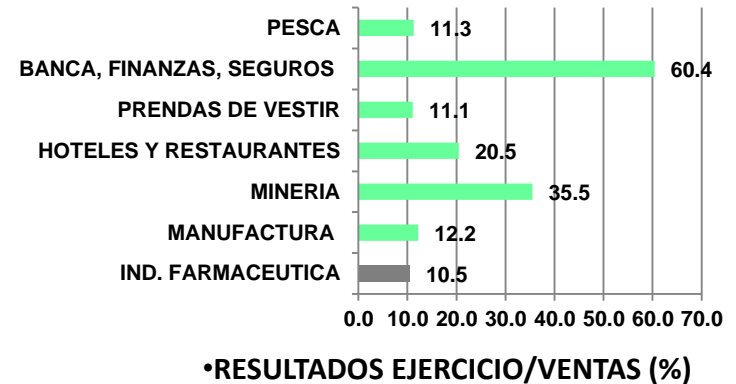
• PRODUCCION/CAPITAL FIJO (S/.) = PRODUCTIVIDAD MEDIA DEL CAPITAL

INDUSTRIA FARMACEUTICA: INDICADORES ECONOMICOS Y FINANCIEROS (COMPARACION CON OTROS SECTORES)

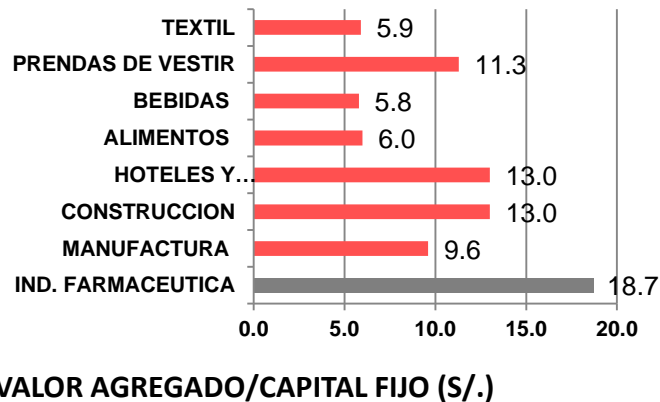
CONTRATACION A TERCEROS *



RENTABILIDAD SOBRE VENTAS *



VALOR AGREGADO POR CAPITAL FIJO *



La industria farmacéutica de acuerdo con el INEI, tiene un **multiplicador de 1.610**,

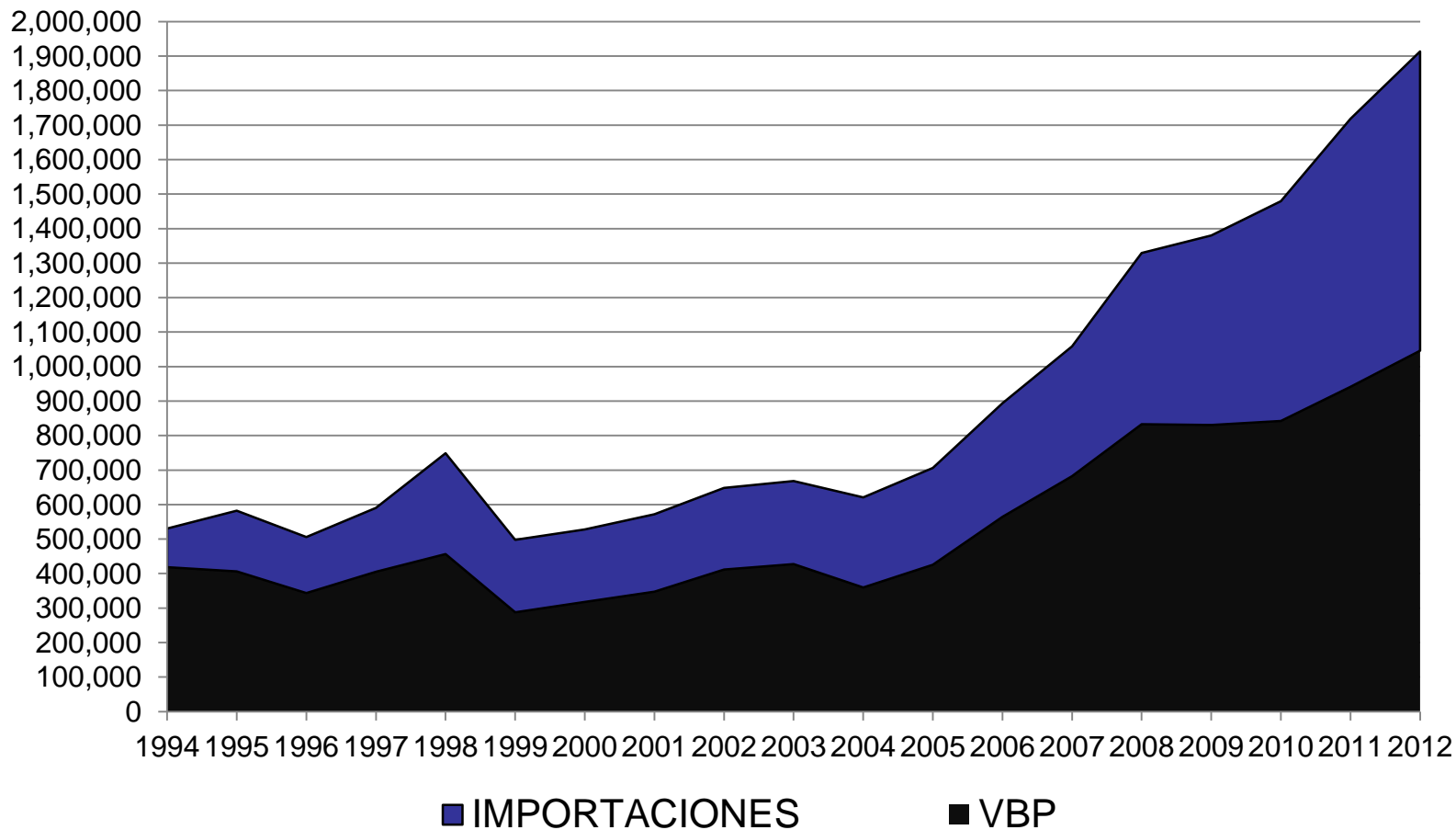
***POR CADA PUESTO DE TRABAJO, QUE SE CREA EN LA
INDUSTRIA FARMACÉUTICA NACIONAL***

**SE GENERAN 12 PUESTOS DE TRABAJO
EN OTROS SECTORES DE LA ECONOMÍA
PERUANA**

(150,000 PUESTOS DIRECTOS E INDIRECTOS)

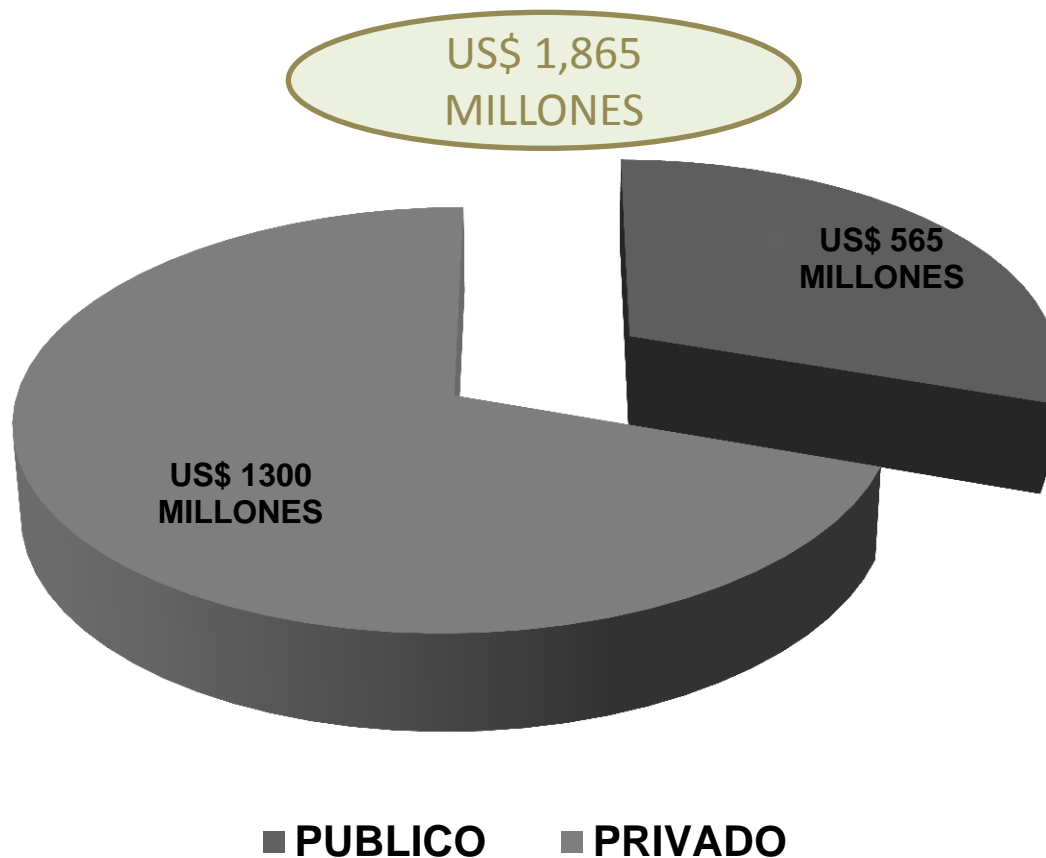
PERU: MERCADO DE PRODUCTOS FARMACEUTICOS 1994-2012

(MILES DE DOLARES AMERICANOS CORRIENTES)



Fuente: INEI. SUNAT.

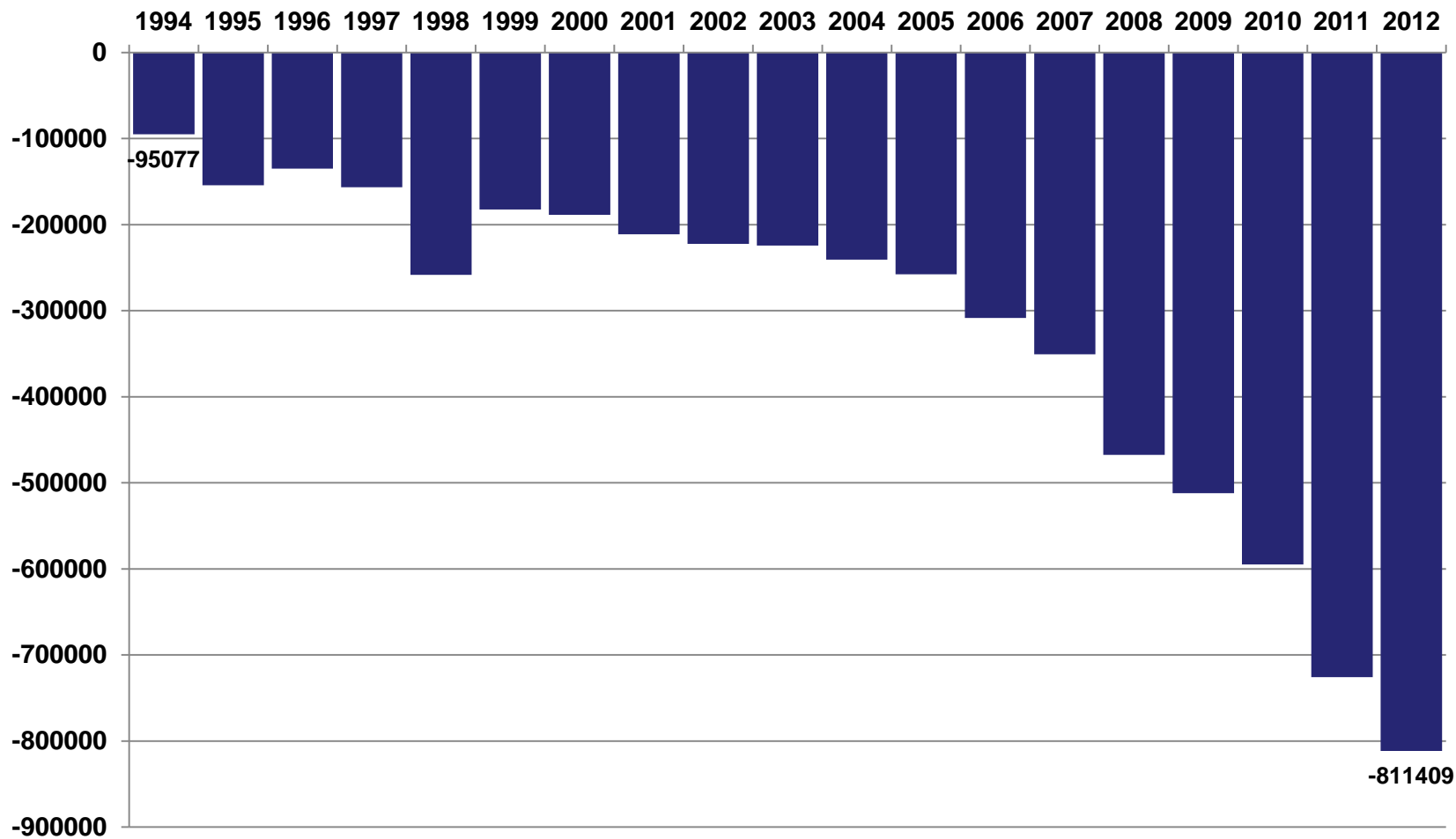
PERU: MERCADO DE PRODUCTOS FARMACEUTICOS 2012 (DOLARES CORRIENTES)



FUENTE: SUNAT. INEI.

BALANZA COMERCIAL (1994-2012)

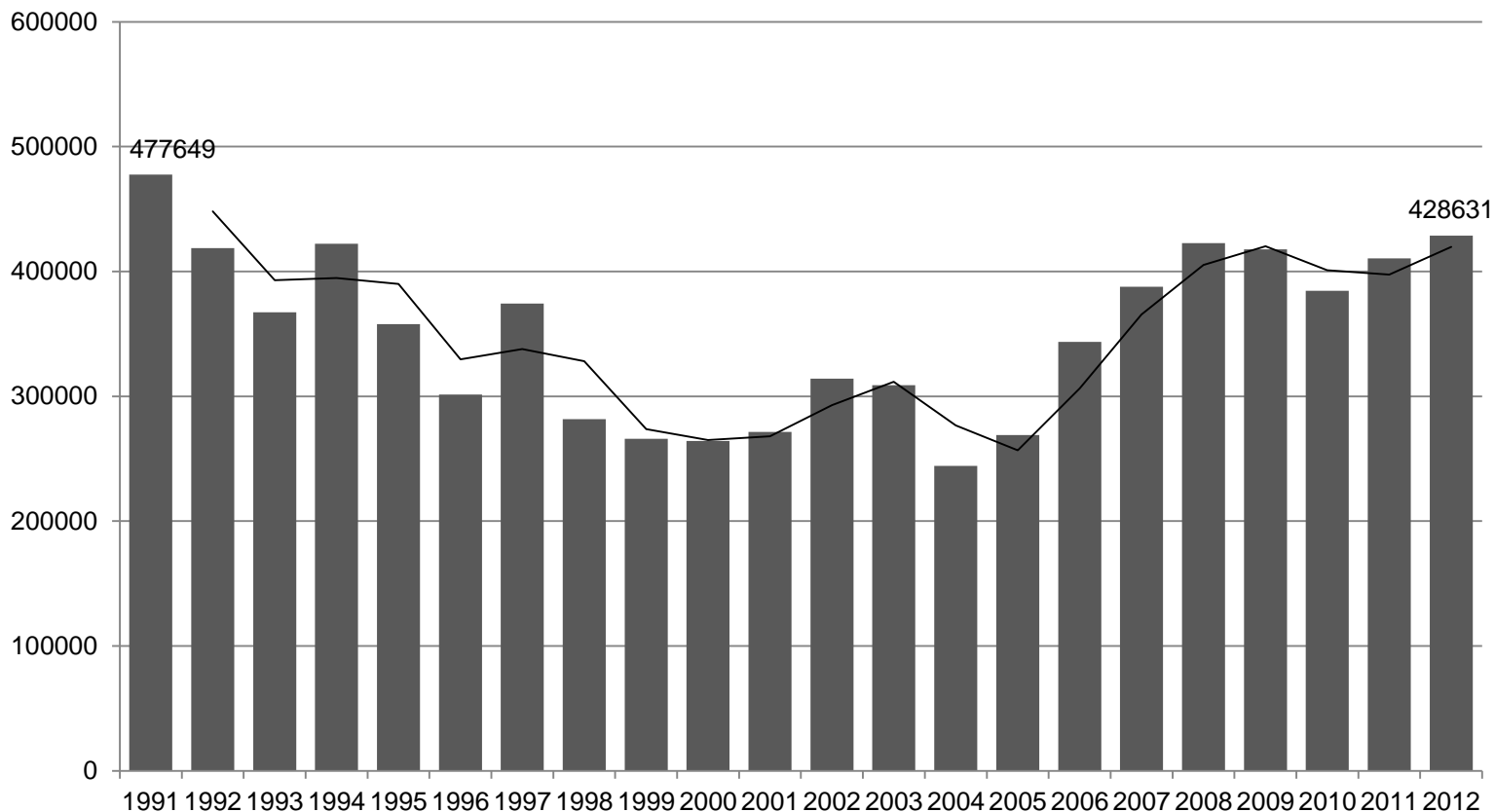
(MILES DE DOLARES)



FUENTE: SUNAT. INEI. 2012 PRELIMINAR.

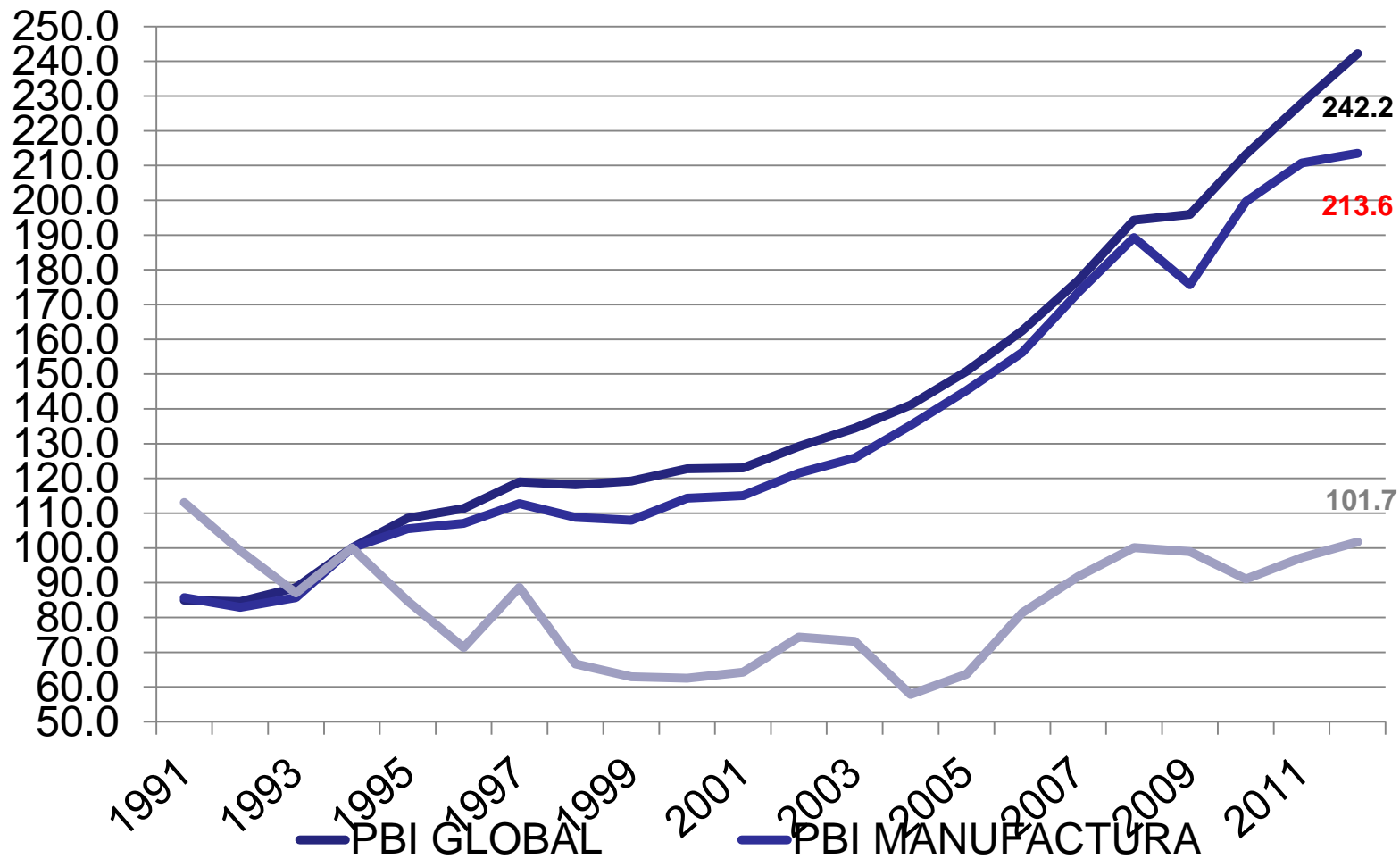
PBI INDUSTRIA FARMACEUTICA (1991 -2012)

(MILES DE NUEVOS SOLES A PRECIOS CONSTANTES DE 1994)



FUENTE: INEI.

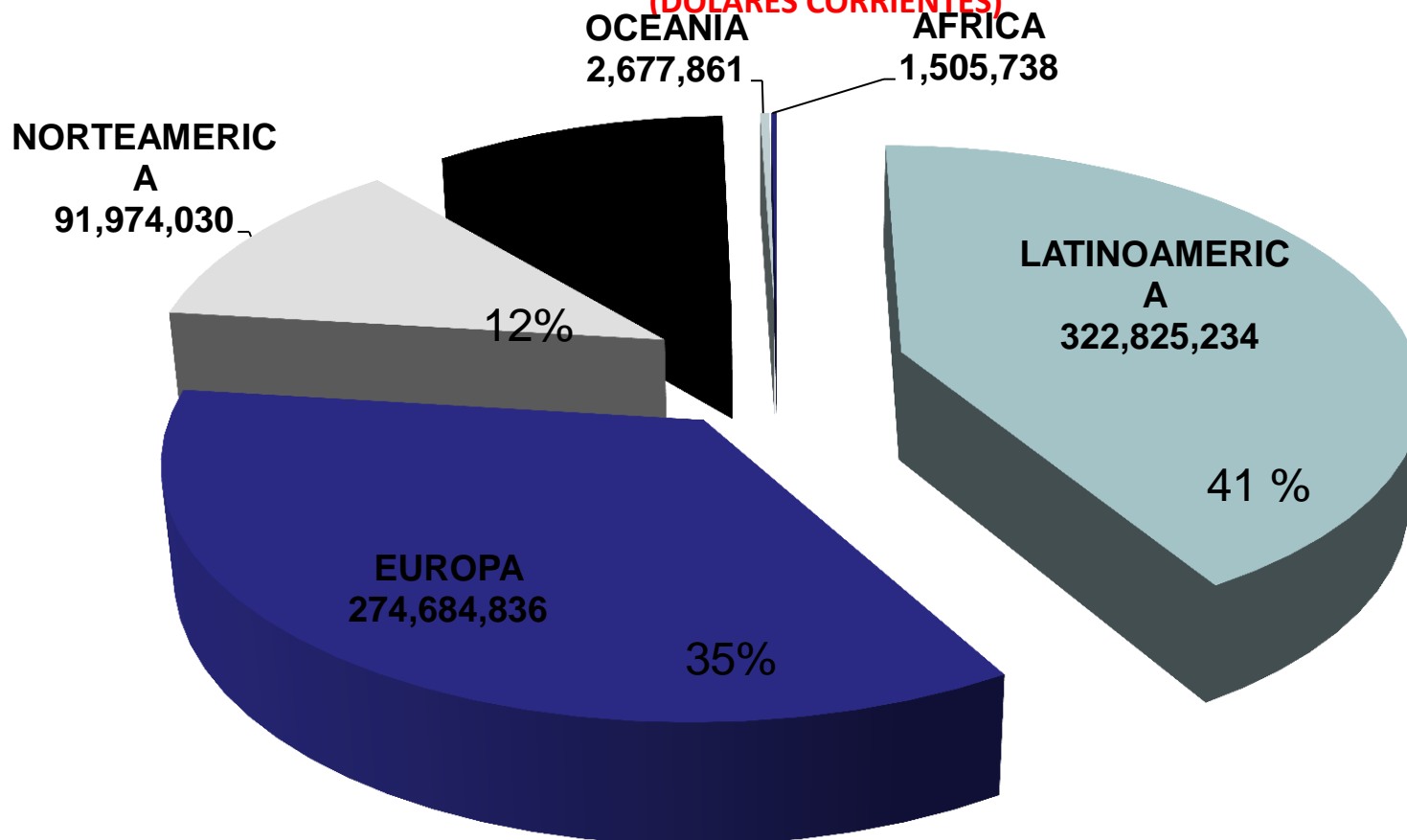
PERU: EVOLUCION PBI GLOBAL, PBI MANUFACTURA Y PBI IND. FARMACEUTICA (INDICES, 1994 =100)



FUENTE: INEI.

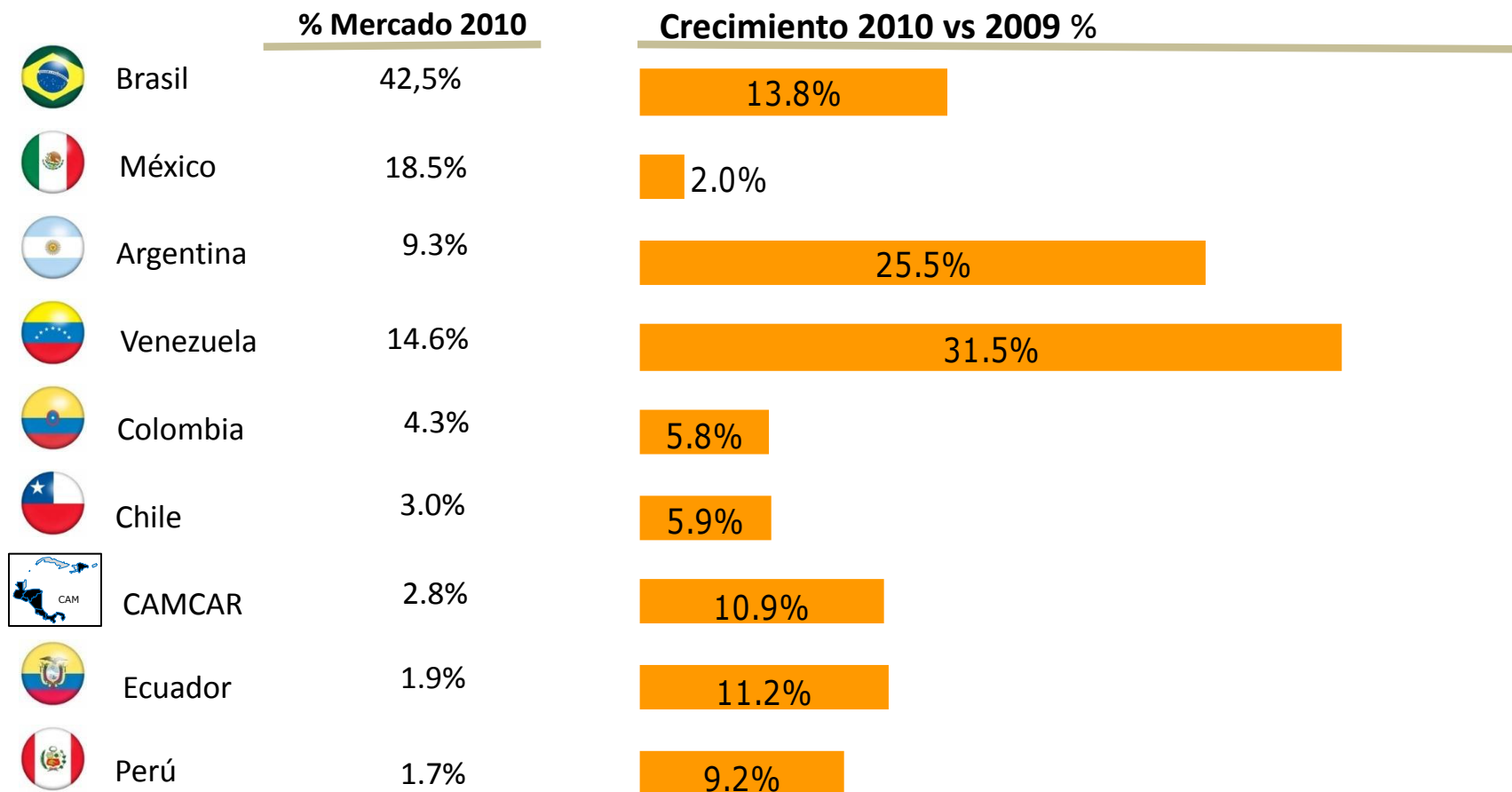
**PERU: IMPORTACIONES DE PRODUCTOS FARMACEUTICOS
POR CONTINENTE DE ORIGEN (2011)**

(DOLARES CORRIENTES)



FUENTE: SUNAT.

Brasil 42.5% del mercado LA en valores y Venezuela mayor crecimiento.

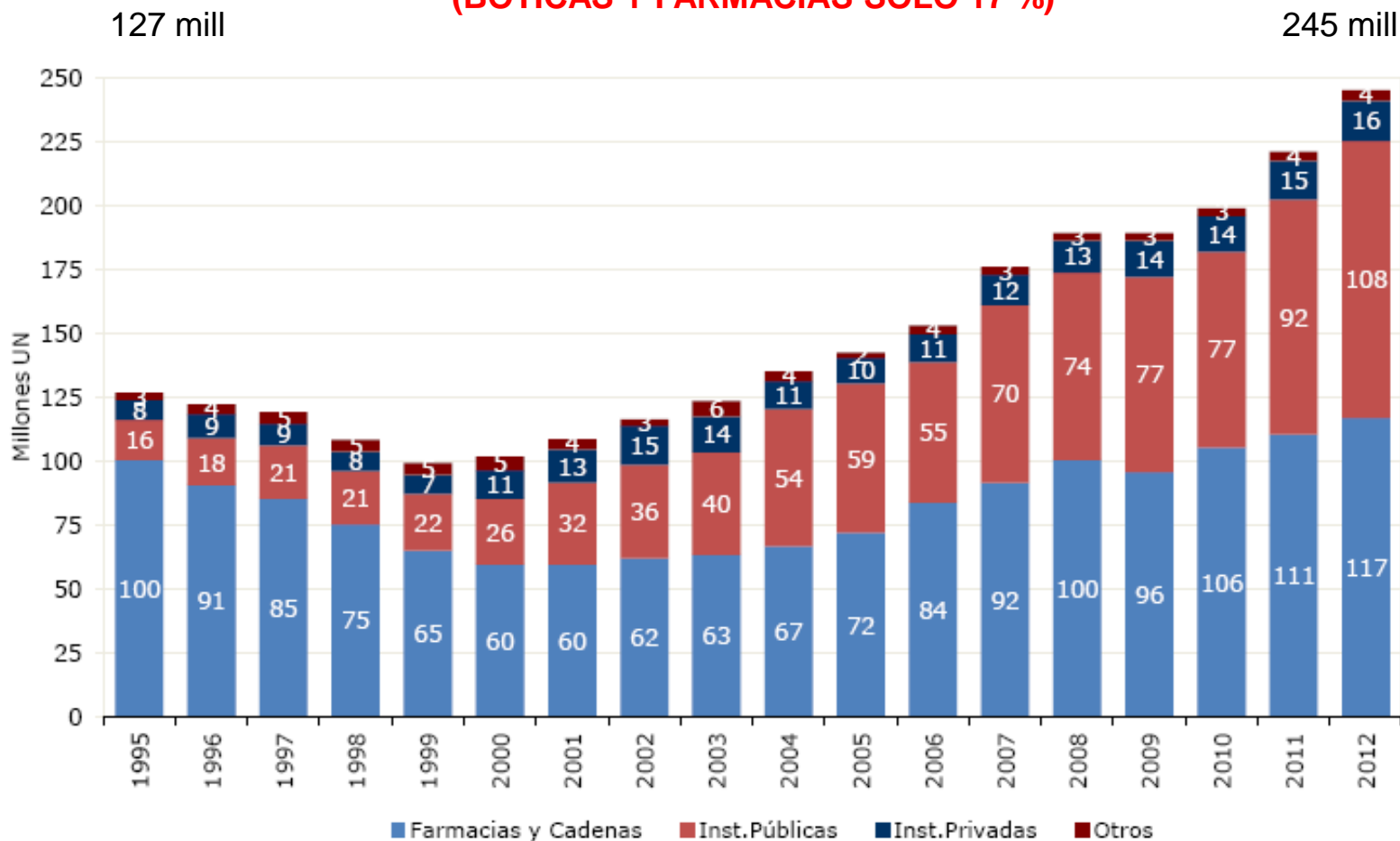


***MERCADO FARMACÉUTICO
EN EL PERÚ***

INSTITUCIONAL Y PRIVADO

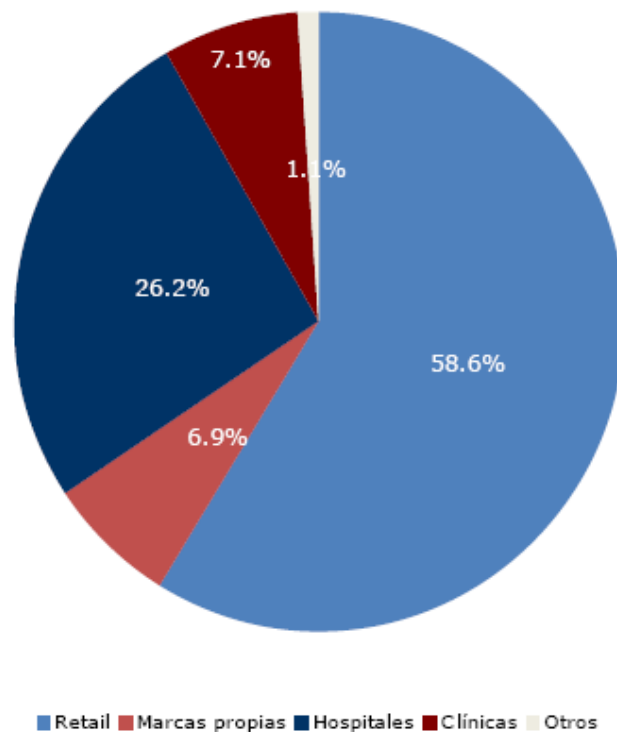
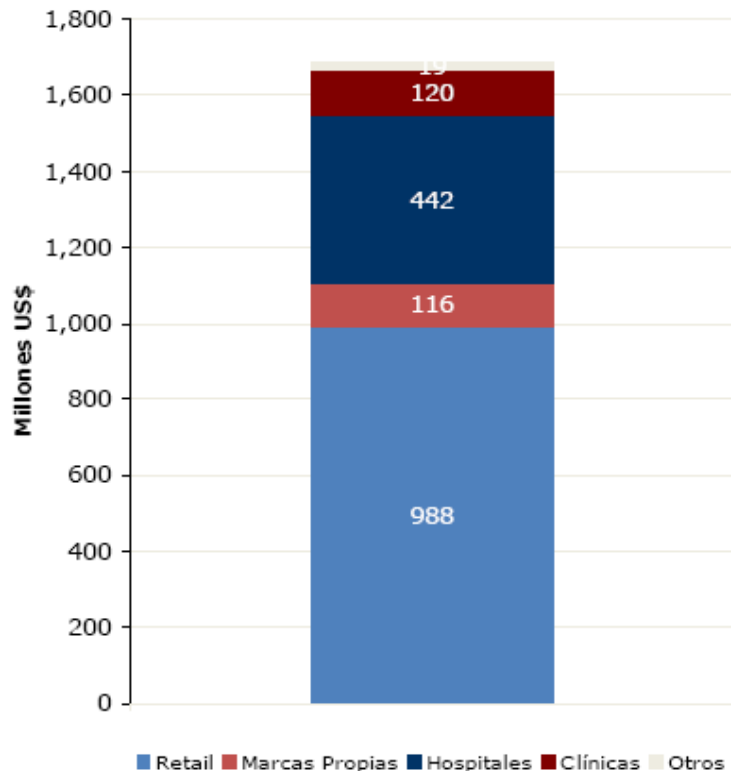
EN 17 AÑOS PERU INCREMENTA 93% EN UNIDADES CONSUMIDAS DE MEDICAMENTOS

(BOTICAS Y FARMACIAS SOLO 17 %)



Fuente : IMS

SECTOR PÚBLICO ES HOY 26.2% DEL MERCADO ESTIMADO EN U\$1, 684 MILLONES PARA EL 2012



Fuente : IMS

PRECIO: MEDICAMENTOS

DEPENDE DE LA COMPETENCIA

NO DE EXONERACIONES

NI MONOPOLIOS

NI REGULADORES EXTERNOS

Nro	PRODUCTO	UM	PRECIOS		COMPARATIVO 2000 - 2012				LAB NACIO N/ PROCESO
			2000 - Emp. transnacionales	2012 - Empr. nacionales	UNIDADES	Unidades 2012 x Precio año 2000	Unidades 2012 x Precio año 2012	Monto Total Ahorrado 2012	
1	PACLITAXEL 100 MG	VIAL	1.268,49	21,17	46.961	59.569.559	994.100	58.575.459	(*)
2	OXALIPLATINO 100 MG	VIAL	2.405,00	34,81	17.776	42.751.280	618.772	42.132.508	(*)
3	DOCETAXEL 80 MG	VIAL	3.220,00	30,70	11.070	35.645.400	339.840	35.305.560	(*)
4	FLUTAMIDA 250 MG	TABLETA	3,00	0,28	805.580	2.416.740	223.307	2.193.433	(*)
5	ZIDOVUDINA 100 MG	TABLETA	1,75	0,16	1.660.300	2.905.525	271.765	2.633.760	(*)
6	TERAZOSINA 5 MG	TABLETA	2,80	0,10	5.810.684	16.269.915	569.447	15.700.468	(**)
7	CLOBETASOL PROPIONATO	CREMA	11,95	1,01	485.900	5.805.842	492.346	5.313.497	(*)
8	VECURUNIO 4MG/ML	VIAL	20,00	3,59	174.805	3.496.100	628.000	2.868.100	(*)
9	CARBOPLATINO 450MG	VIAL	459,59	96,00	9.769	4.489.735	937.824	3.551.911	(*)
10	LAMOTRIGINE 50 MG	TABLETA	4,03	0,05	3.617.700	14.579.331	181.970	14.397.361	(*)
11	AMIODARONA 150MG/3ML	AMPOLLA	6,35	2,90	51.790	328.867	150.398	178.468	(*)
12	ACITRECINA 25MG	TABLETA	9,81	0,88	402.100	3.944.601	353.848	3.590.753	(***)
13	CITARABINA 100MG	AMPOLLA	26,06	12,66	23.530	613.192	297.928	315.264	(*)
14	CARBONATO DE CALCIO	TABLETA	0,20	0,05	9.923.400	1.984.680	470.000	1.514.680	(*)
15	NIMODIPINO 10MG	AMPOLLA	48,83	17,78	2.225	108.647	39.560	69.087	(*)
16	SUCRALFATO 1 G	FRASCO	29,17	9,89	159.359	4.648.502	1.576.061	3.072.442	(****)
						199.557.915	8.145.166	191.412.750	

LEYENDA DE PROCESOS:(*)LP 12-2012-DARES-1 (POR SUBASTA INVERSA PRESENCIAL) (***)LP 18-2011-DARES-1 (POR SUBASTA INVERSA PRESENCIAL)

(**)LP 12-2011-ESSALUD/GCL-1 (POR SUBASTA INVERSA PRESENCIAL) (****)LP 13-2011-ESSALUD/GCL-1



***Industria Farmacéutica: Gran oportunidad
para Defensa de la Salud y Promoción del
Valor Agregado en el Perú***

Necesitamos una

POLITICA INDUSTRIAL FARMACÉUTICA

ACCIONES INMEDIATAS

- ***COMISION DE POLITICA INDUSTRIAL: MINSA, PRODUCE, ADIFAN, MINCETUR, INDECOPI, ACADEMIA.***
- ***REVISION DE ALCANCES DE REGLAMENTOS DE LA LEY N° 29459.***
- ***DIRECTIVAS ORIENTADAS A DECISIONES ESTRATÉGICAS.***
- ***MARCO REGULATORIO PROMOTOR DE COMPETENCIA (INCLUIDO BIOLÓGICOS).***
- ***PROMOVER EFICIENCIAS ADMINISTRATIVAS.***