



¿Dónde estamos y hacia dónde vamos? Reflexiones a partir del TLC con la Unión Europea

Germán Alarco y Cesar Castillo*

g.alarcotosoni@up.edu.pe

Cesarjp.1@gmail.com

Cuarta Reunión de Sub Comités y el Comité de Comercio estipulado en el TLC
Unión Europea con Perú, Colombia y Ecuador
Red Peruana por una Globalización con Equidad- RedGE
Lima, 22 de Noviembre 2017

* Con el apoyo de Martin Astocondor.

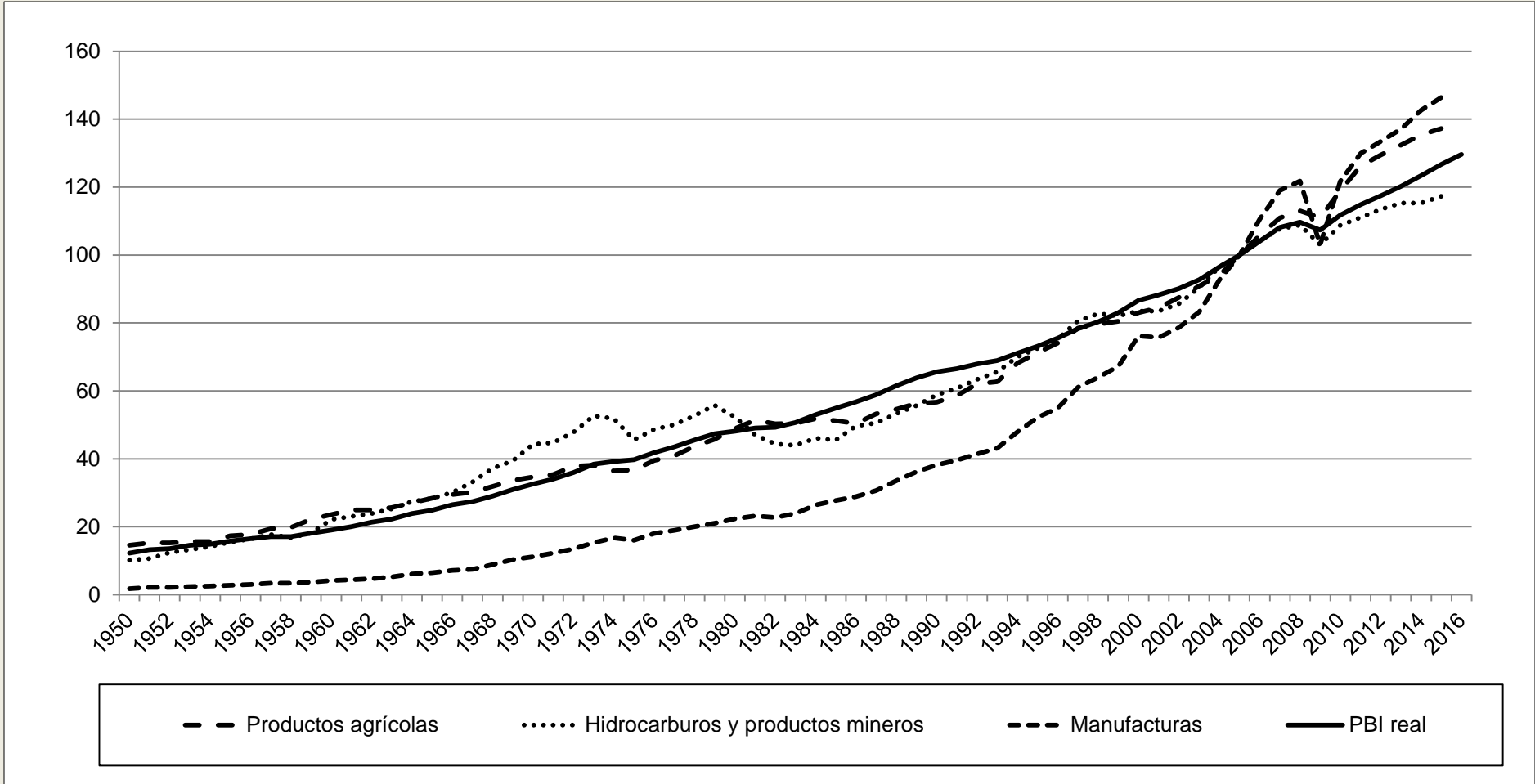
Ideas clave

- ✓ La evolución reciente del comercio internacional (menor dinamismo comercial, TLCs en fase de rendimientos decrecientes y modelo neoliberal basado en reducción de cuota salarial) así como los acontecimientos recientes con relación al TLCAN obligan a una redefinición de la estrategia productiva y comercial, reconociendo su importancia para el crecimiento económico.
- ✓ TLCs han conducido a resultado negativo de las balanzas comerciales, a excepción de UE. La mejora se produce por aumento de precios de materias primas y exportaciones no tradicionales principalmente de productos agropecuarios y alimentos.
- ✓ En conjunto no ha aumentado la competitividad de los productos peruanos en los mercados de la UE, aunque hay productos en particular donde ello si ocurre: zinc, plomo, gas natural, cacao, espárragos frescos, mangos, uvas, arándanos y plátanos.
- ✓ El comercio internacional respecto de la UE se ha reducido. Sólo han crecido las exportaciones de productos agropecuarios y alimentos y marginalmente química y plásticos. Nuestras exportaciones son básicamente de materias primas y bienes de consumo no duradero. Se importa de la UE bienes de capital, productos intermedios y bienes de consumo no duradero y productos de mediana tecnología, manufactura basada en recursos naturales y de alta tecnología. Las exportaciones de mediana y alta tecnología son 1.79% y 0.2% del total respectivamente (comercio asimétrico).
- ✓ La diversificación productiva debe estar al centro de las políticas (conduciendo política comercial) acompañada de la política cambiaria, ciencia-tecnología e innovación, políticas de ingresos, planeamiento estratégico, alianzas IED, política industrial, formación de clusters e inversión en capital humano. Estrategia precisa depende de particularidades nacionales. Calendario de políticas (timing) es clave.

Tabla de contenido

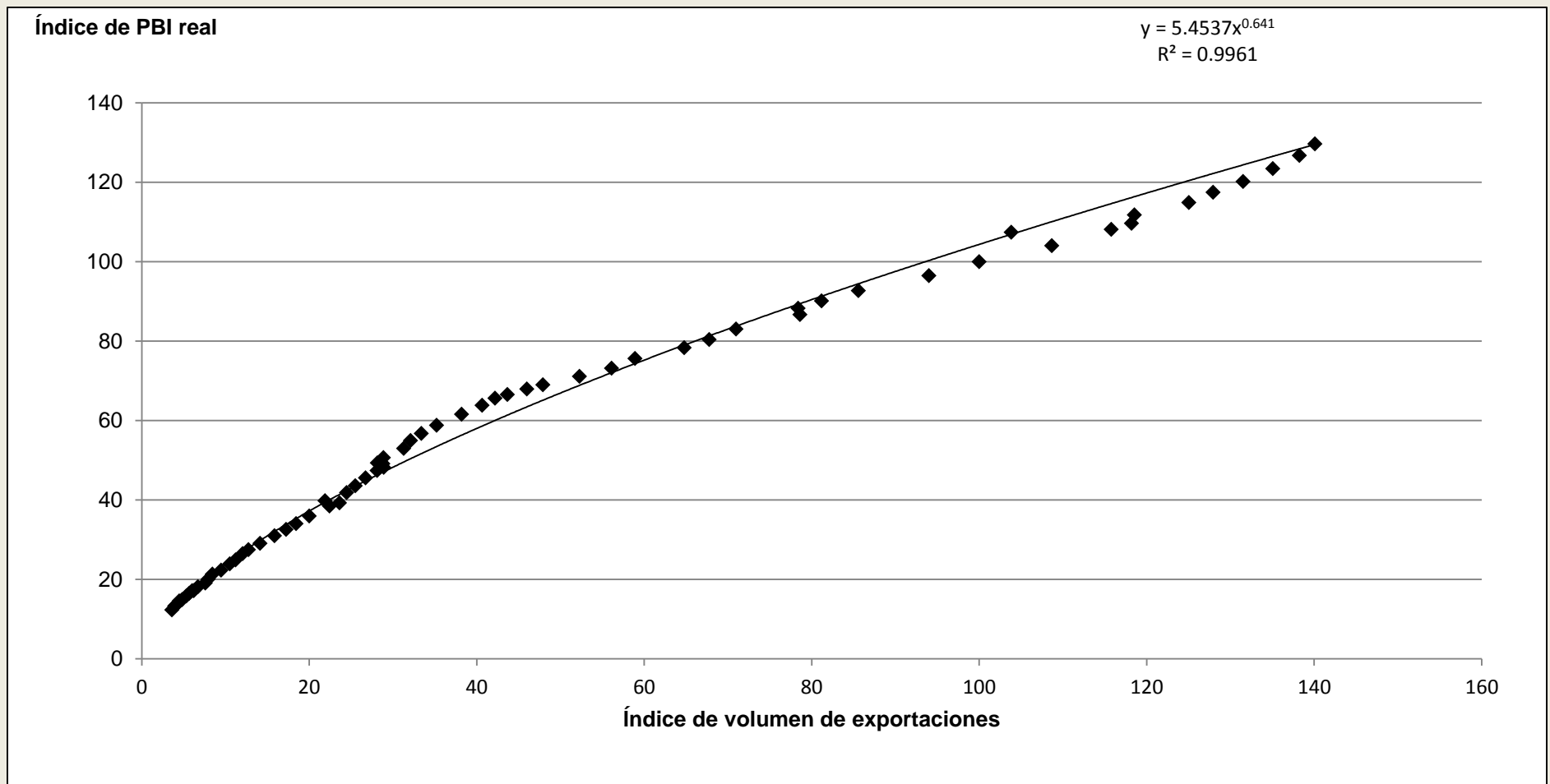
- I. Comentarios sobre la evolución reciente del comercio internacional acuerdo
- II. ¿Estrategia minero exportadora correcta: el caso del cobre en el Perú?
- III. Balanza comercial del Perú a propósito de diferentes TLC
- IV. Importancia relativa de las exportaciones del Perú respecto de las importaciones de China, EE.UU. y UE
- V. Análisis detallado de las exportaciones e importaciones a la UE
- VI. Participación y competitividad 20 primeros productos exportados a la UE
- VII. Elementos clave para la diversificación productiva, una política comercial estratégica y simulaciones de política económica
- VIII. Fuerzas disruptivas de los modelos neoliberal extractivista, post extractivista radical y modelos «progresista» sin restricciones ni límites

I. Evolución del PBI mundial real y del volumen exportado mundial de productos agrícolas, manufacturas e hidrocarburos y productos mineros (2005=100)



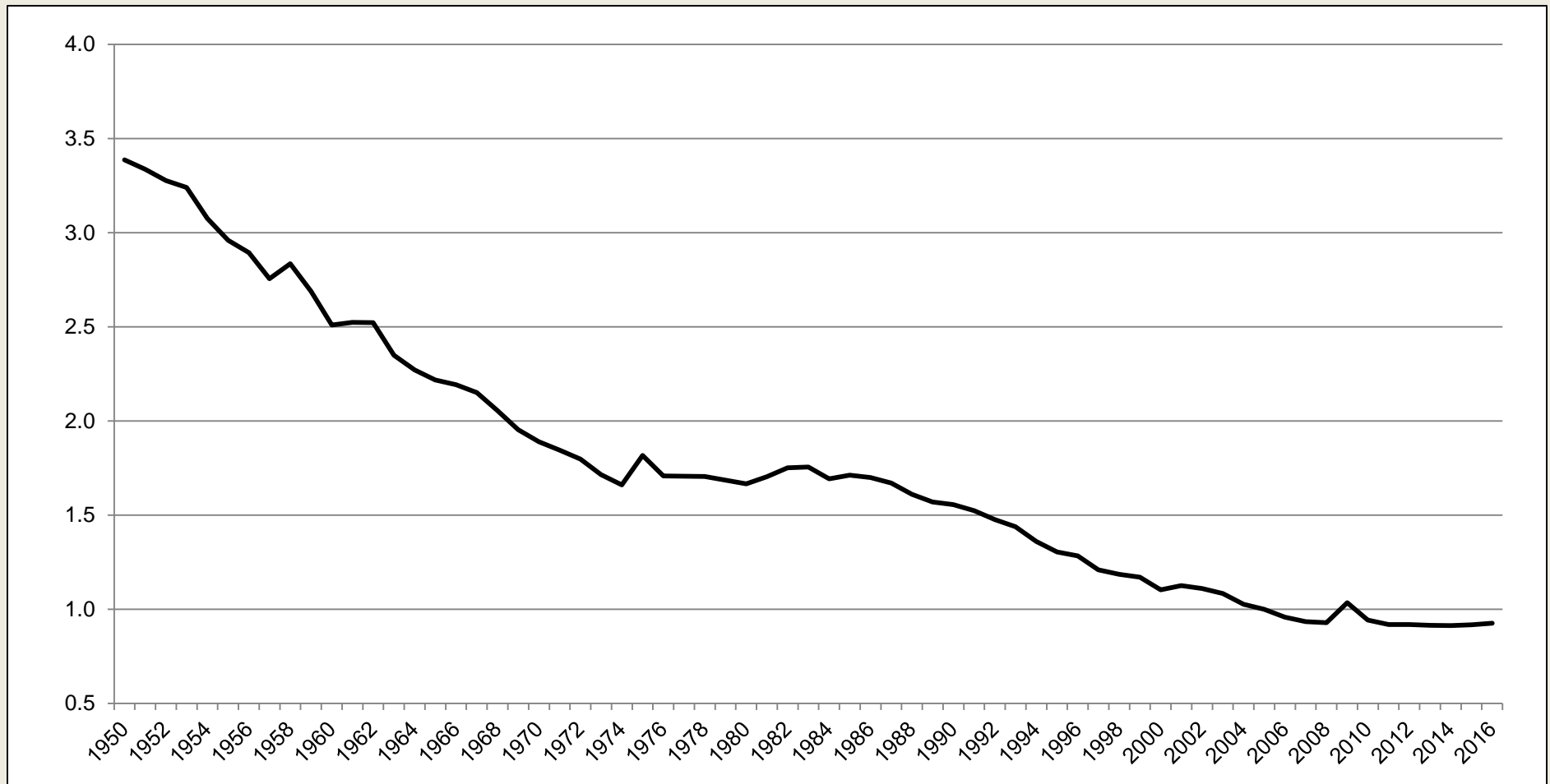
Fuente: Elaboración propia con base en OMC.

Evolución conjunta del PBI mundial real y del volumen exportado total mundial (2005=100)



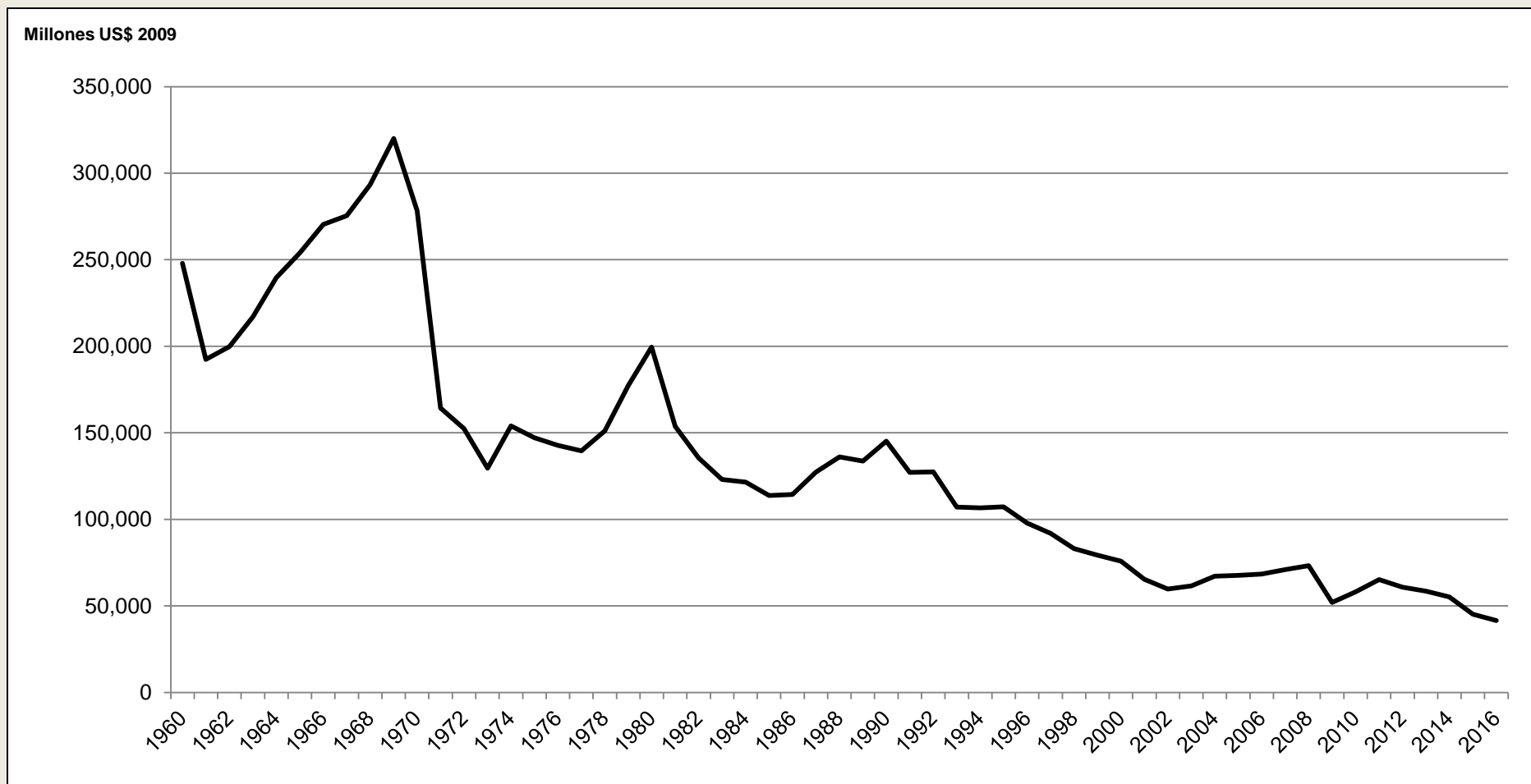
Fuente: Elaboración propia con base en OMC.

Cociente del índice del volumen exportado total mundial entre el índice del PBI real mundial



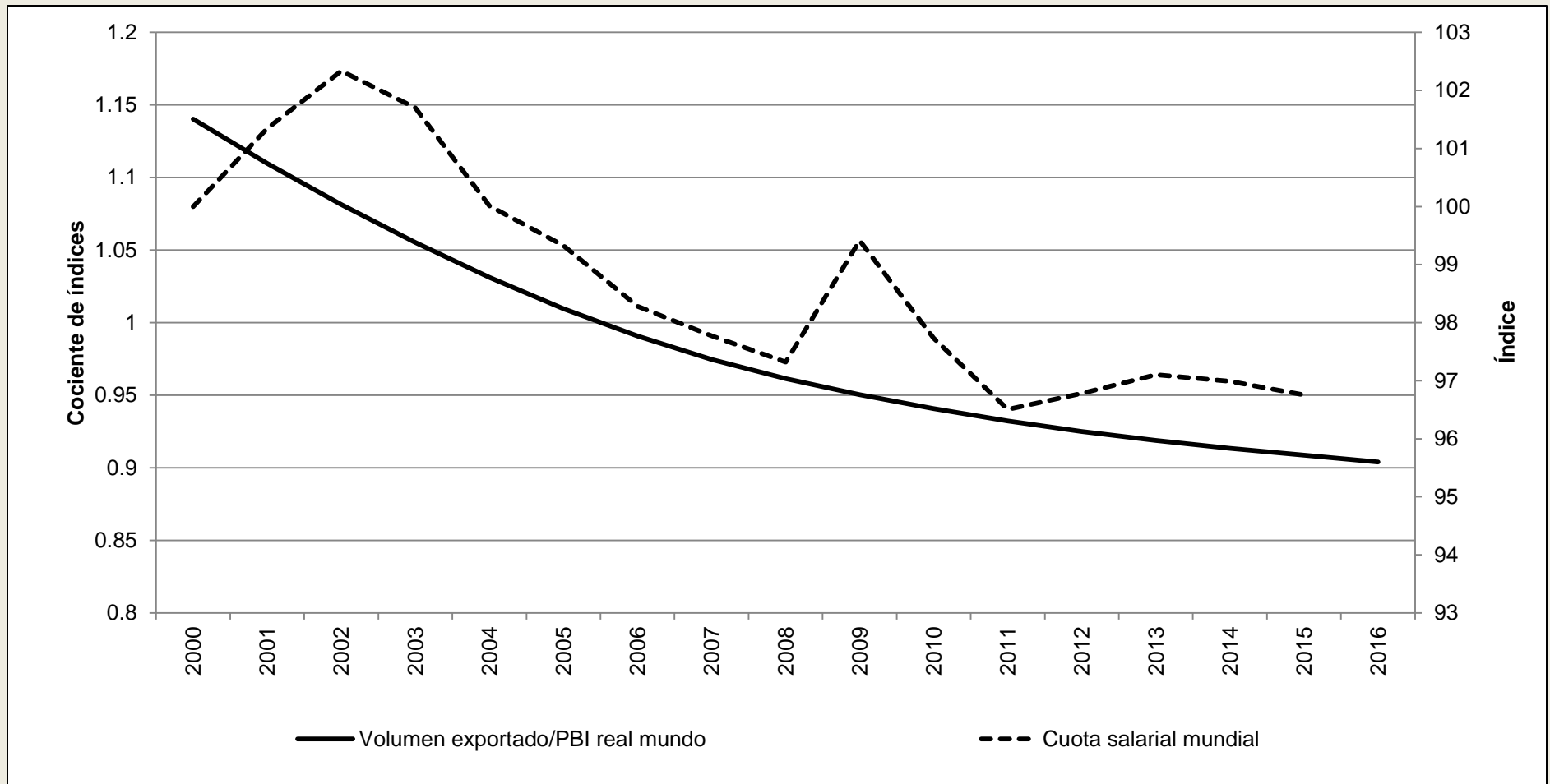
Fuente: Elaboración propia con base en OMC.

Cociente de la exportaciones mundiales reales entre el número acumulado de acuerdos comerciales registrados en la OMC



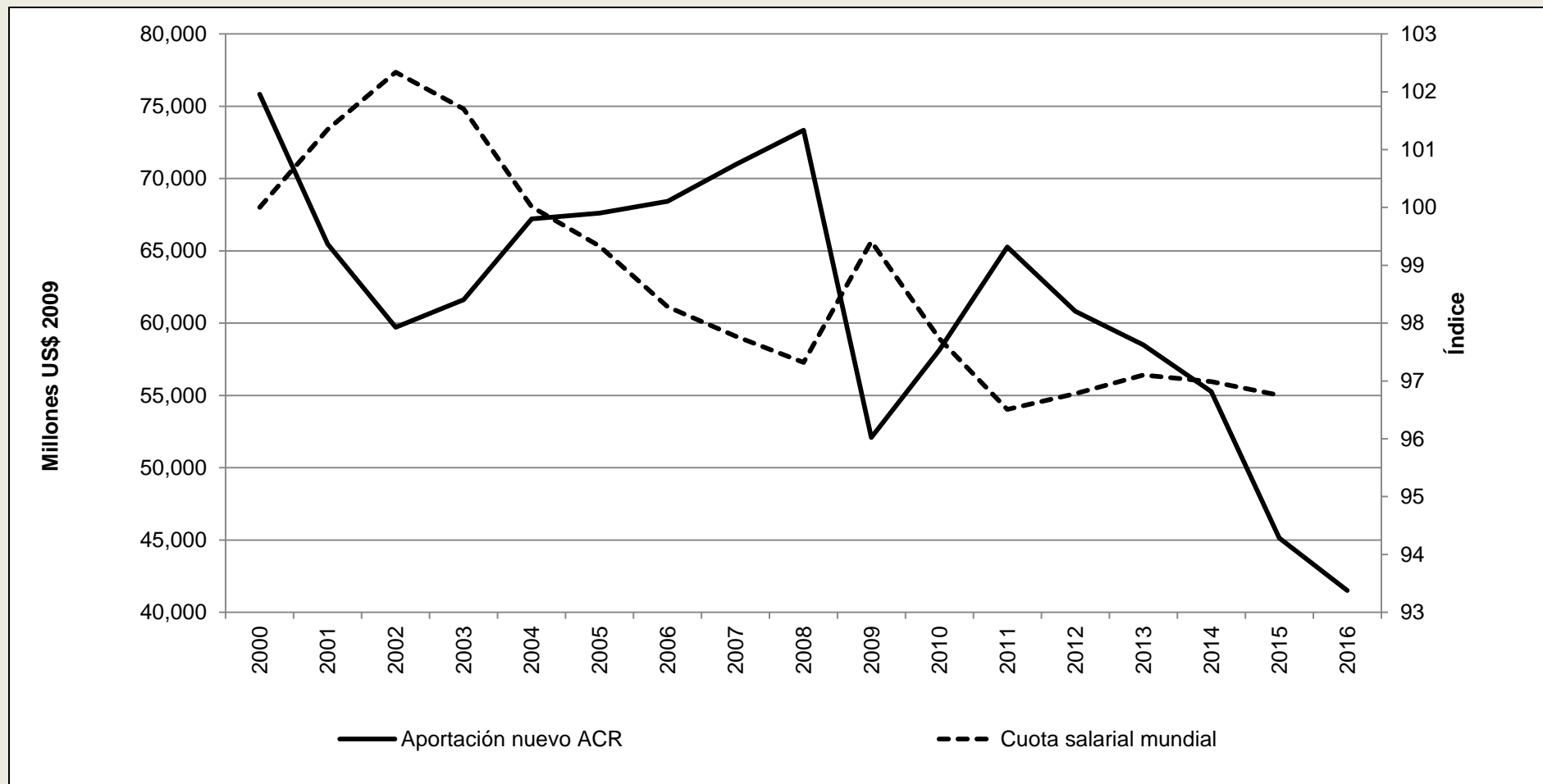
Fuente: Elaboración propia con base en BEA, WDI-Banco Mundial y OMC.

Decrecimiento del comercio mundial y cuota salarial mundial 2000-2015



Fuente: Elaboración propia con base en OMC y OIT.

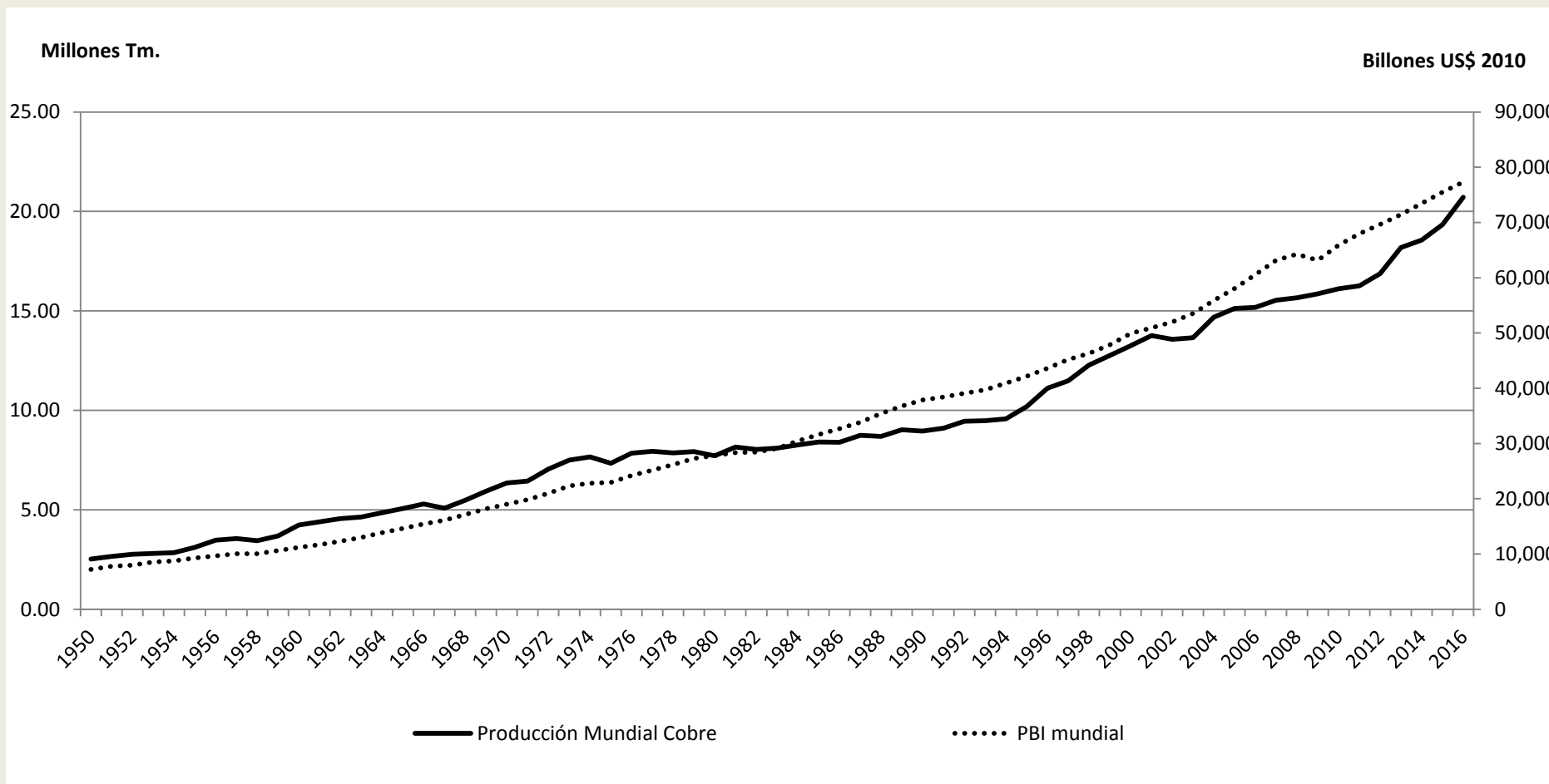
Aportación marginal acuerdos comerciales regionales y cuota salarial mundial



Fuente: Elaboración propia con base en BEA, WDI-Banco Mundial y OMC.

II. ¿Estrategia minero exportadora correcta: el caso del cobre en el Perú?

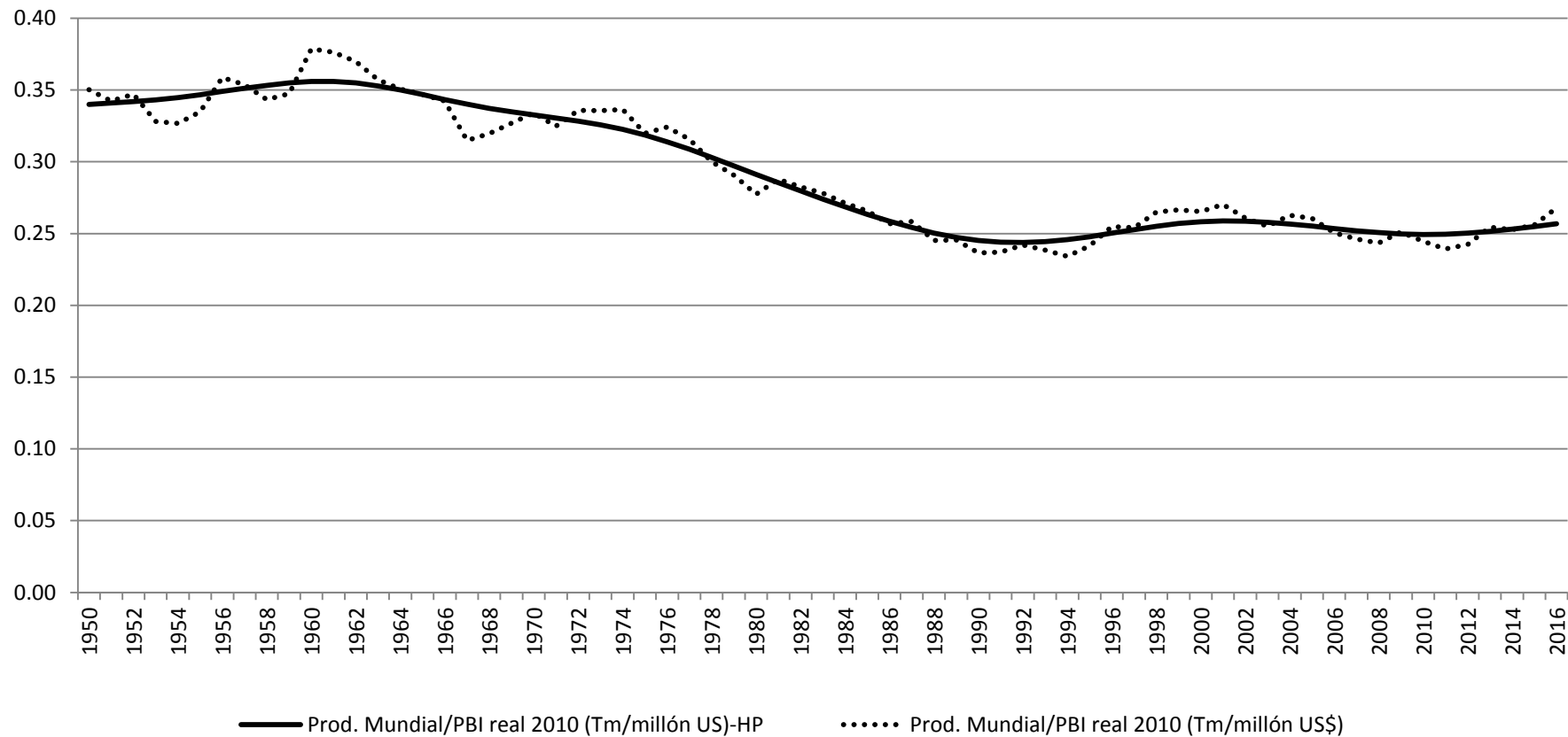
Producción mundial de Cobre y PBI mundial 1950-2016



Fuente: Elaboración propia con base en COCHILCO y World Bank (2017).

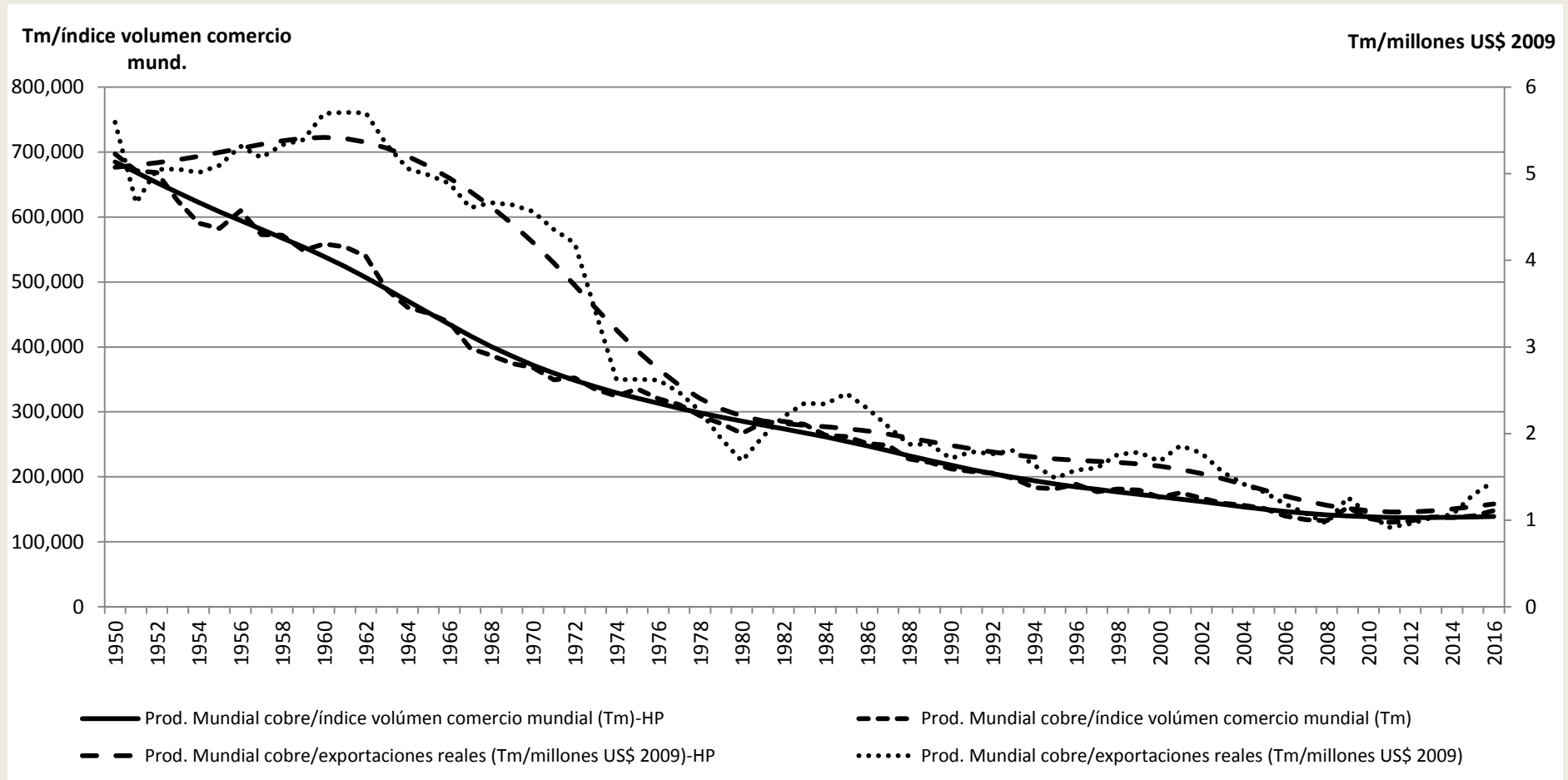
Producción mundial de cobre respecto del PBI mundial 1950-2016

Tm/millón US\$ precios 2010



Fuente: Elaboración propia con base en COCHILCO, OMC y World Bank (2017).

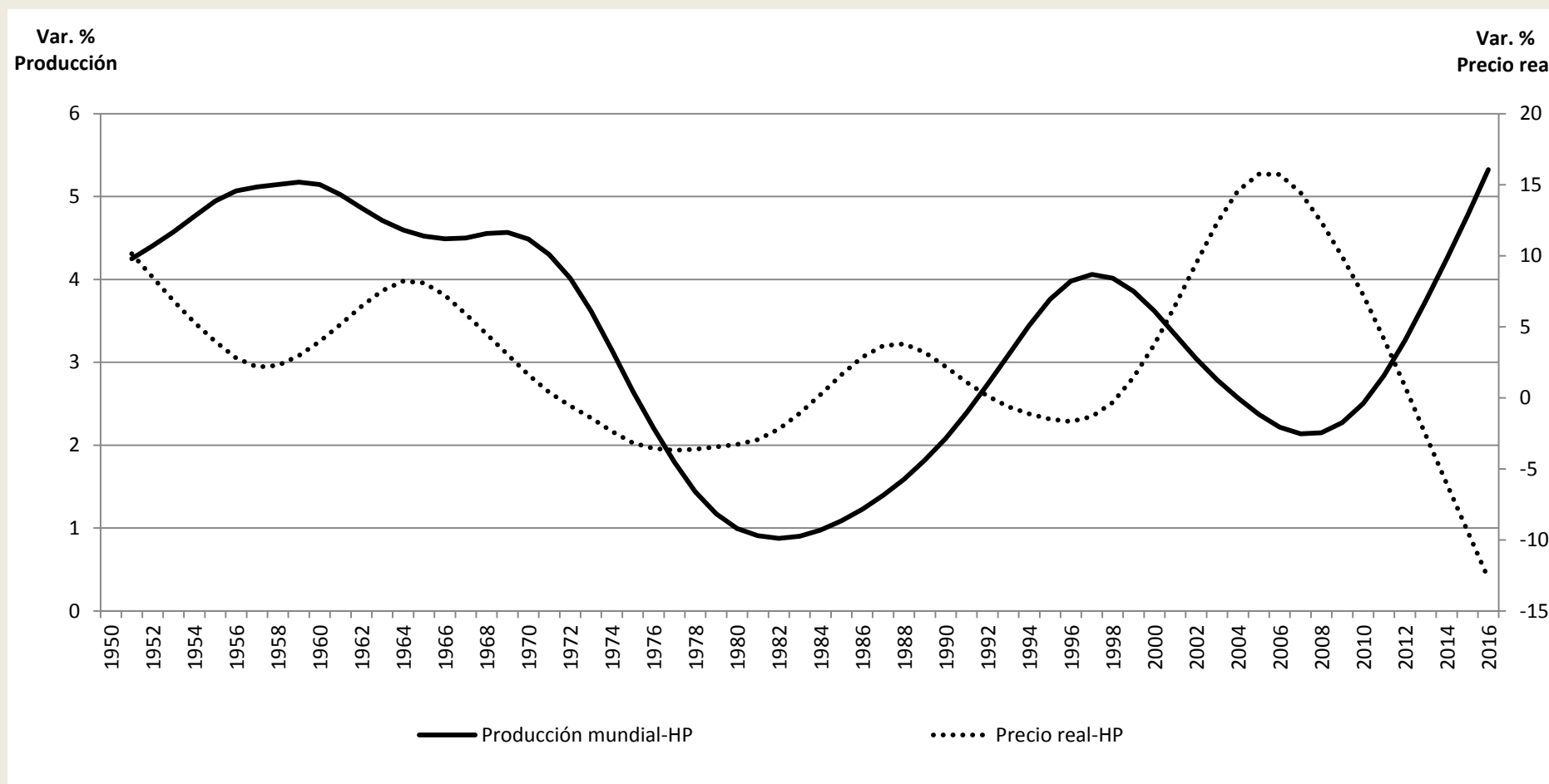
Producción mundial de cobre respecto al índice de volumen de comercio mundial y exportaciones reales 1950-2016 (Tendencia no lineal con Hodrick-Prescott)



Fuente: Elaboración propia con base en COCHILCO y OMC, (2017). El precio corresponde a London Metal Exchange.

Variaciones % producción mundial de cobre y variaciones % del precio real de cobre 1950-2016

(Tendencia no lineal con Hodrick-Prescott)



Fuente: Elaboración propia con base en COCHILCO (2017). El precio corresponde a London Metal Exchange.

Producción mundial de cobre y aportaciones por principales países productores 2008-2016 (miles Tm)

País	2008	2009	2010	2011	2012	2013	2014	2015	2016
EEUU	1,310	1,180	1,110	1,110	1,170	1,250	1,360	1,380	1,410
Australia	886	854	870	958	958	990	970	971	970
Canadá	607	491	525	566	579	632	696	697	720
Chile	5,330	5,390	5,420	5,260	5,430	5,780	5,750	5,760	5,500
China	950	995	1,190	1,310	1,630	1,600	1,760	1,710	1,740
Congo			343	520	600	970	1,030	1,020	910
México	247	238	260	443	440	480	515	594	620
Perú	1,270	1,275	1,250	1,240	1,300	1,380	1,380	1,700	2,300
Rusia	750	725	703	713	883	833	742	732	710
Zambia	546	697	690	669	690	760	708	712	740
Otros	3,531	4,015	3,577	3,357	3,211	3,579	3,600	3,800	3,800
Producción mundial	15,427	15,860	15,938	16,146	16,891	18,254	18,511	19,076	19,420

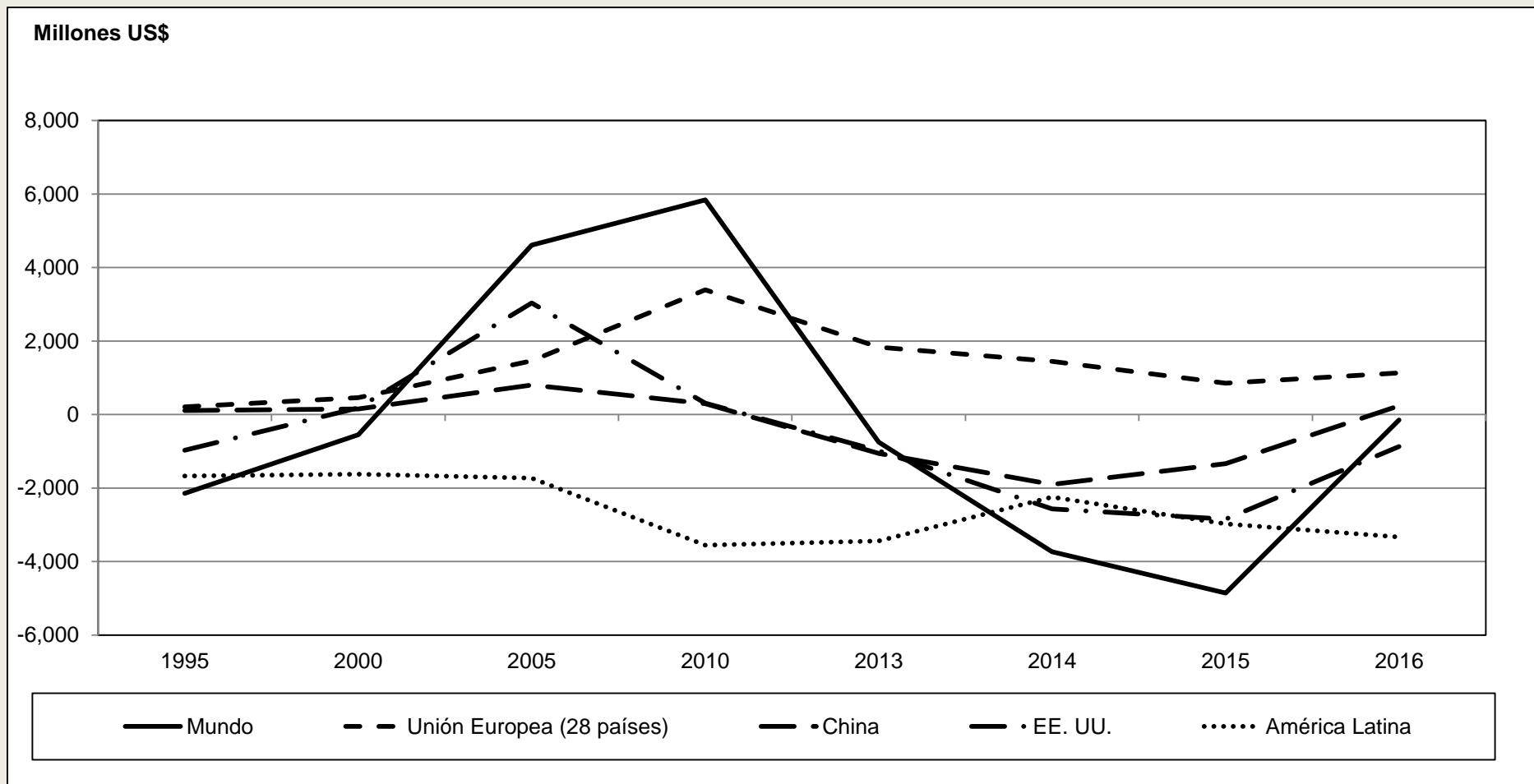
Fuente: Elaboración propia con base en U. S. Geological Survey, 2008-2016.

Variación absoluta anual (miles Tm)

	2009/2008	2010/2009	2011/2010	2012/2011	2013/2012	2014/2013	2015/2014	2016/2015
Total mundial	433	78	208	745	1,363	257	565	344
Aportación por país								
EEUU	-130	-70	0	60	80	110	20	30
Australia	-32	16	88	0	32	-20	1	-1
Canadá	-116	34	41	13	53	64	1	23
Chile	60	30	-160	170	350	-30	10	-260
China	45	195	120	320	-30	160	-50	30
Congo	0	343	177	80	370	60	-10	-110
México	-9	22	183	-3	40	35	79	26
Perú	5	-25	-10	60	80	0	320	600
Rusia	-25	-22	10	170	-50	-91	-10	-22
Zambia	151	-7	-21	21	70	-52	4	28
Otros	484	-438	-220	-146	368	21	200	0

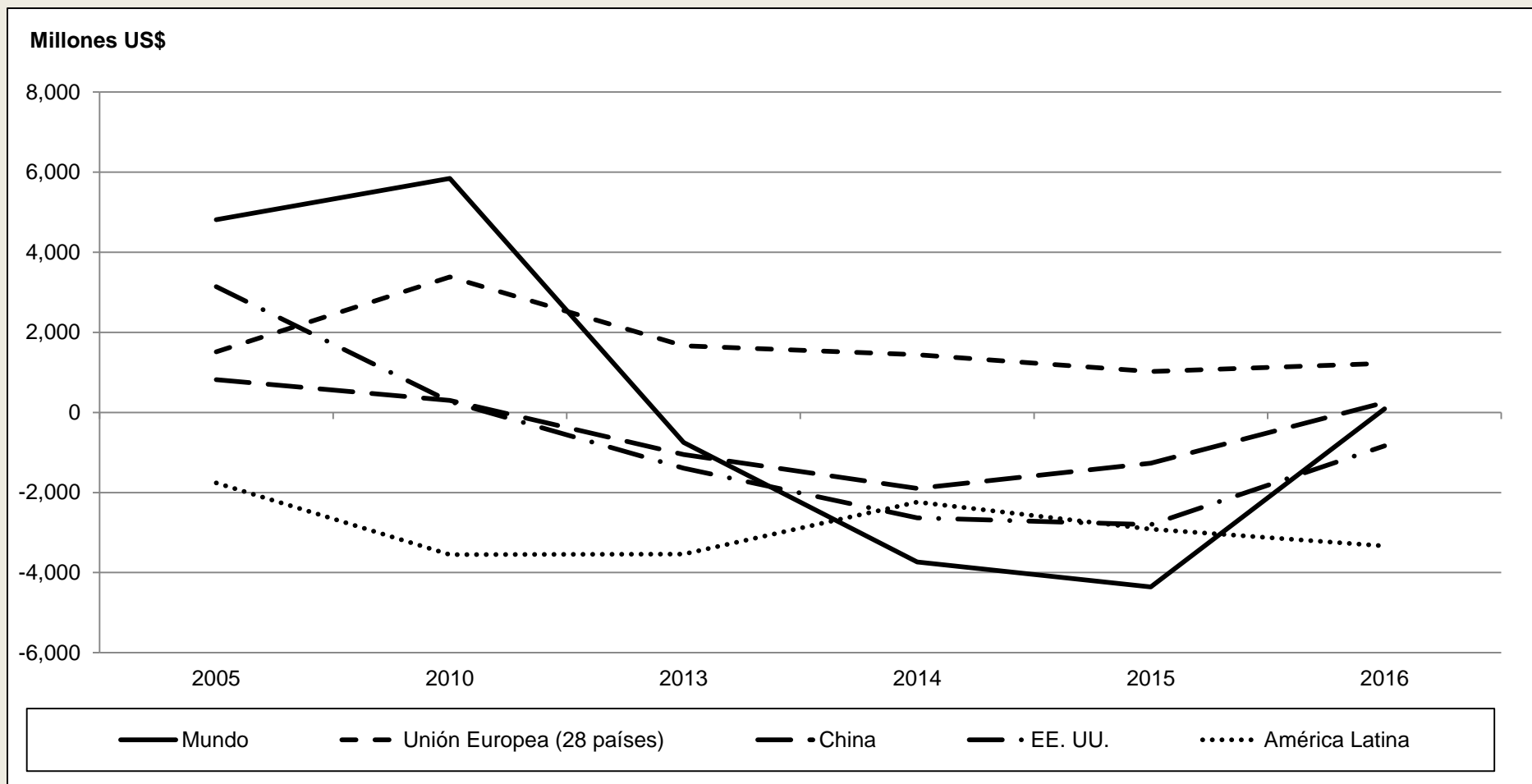
Fuente: Elaboración propia con base en U. S. Geological Survey, 2008-2016.

III. Balanza comercial nacional y respecto de principales bloques comerciales



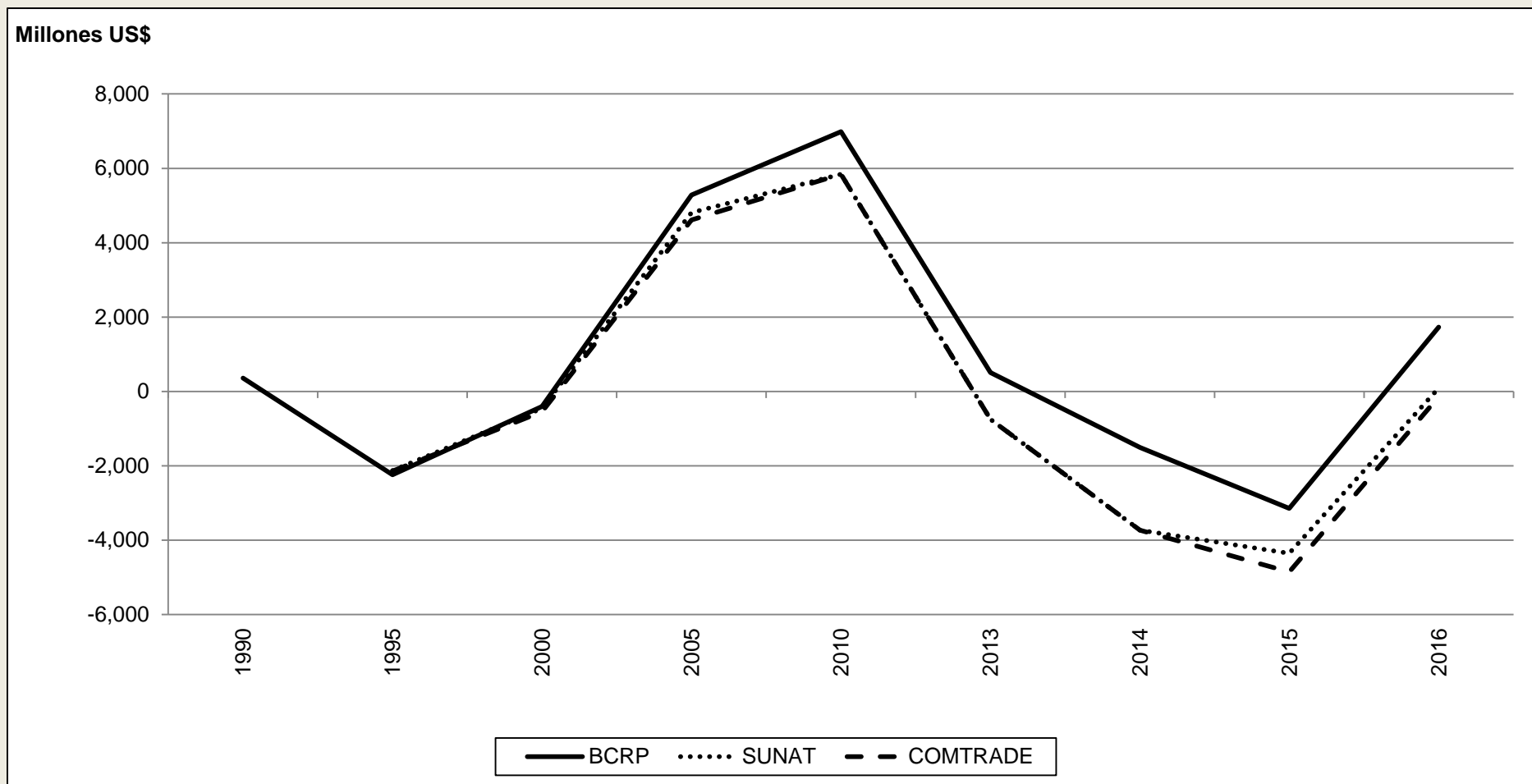
Fuente: Elaboración propia con base a UN-Comtrade.

Balanza comercial nacional y respecto de principales bloques comerciales



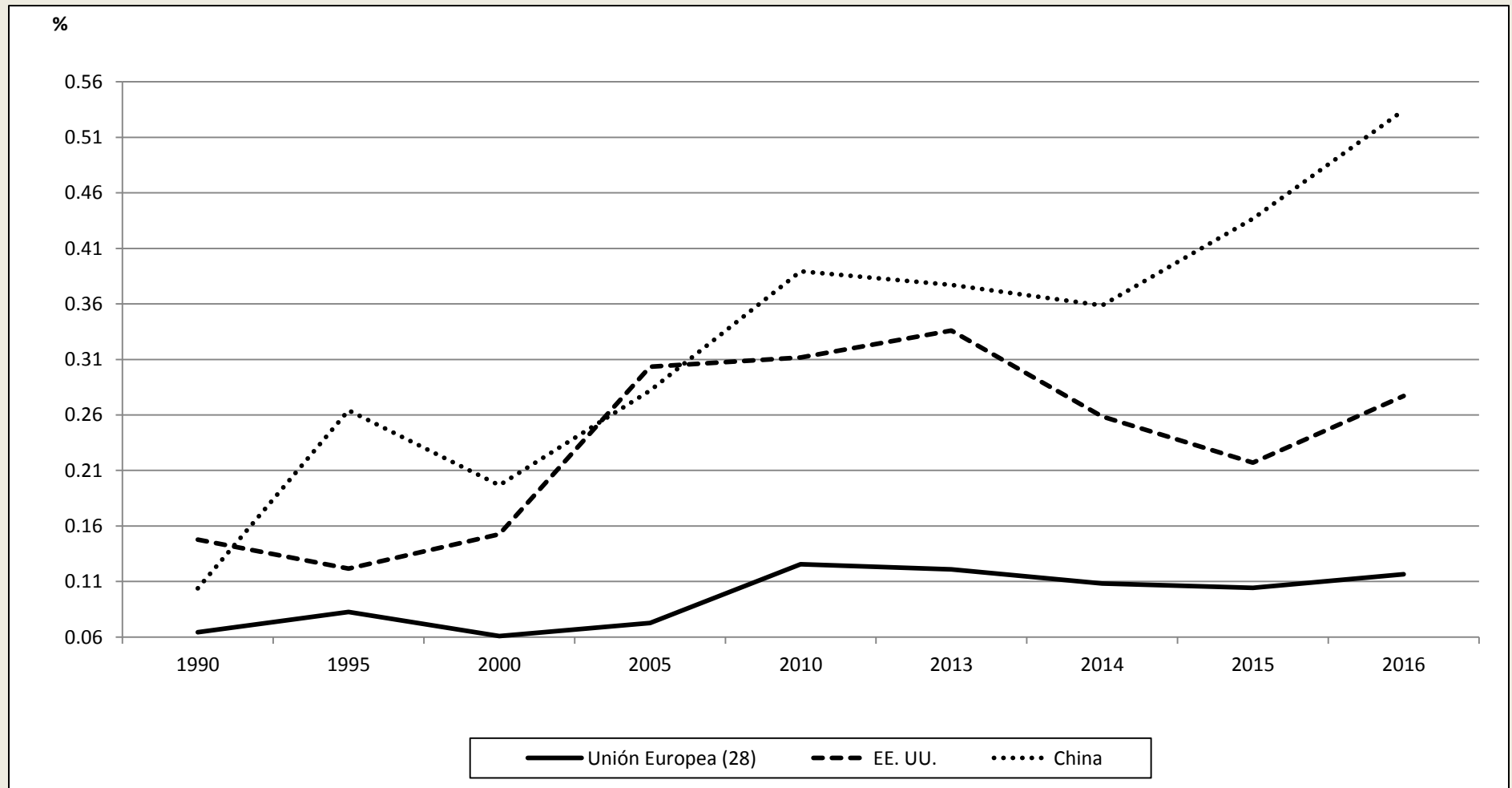
Fuente: Elaboración propia con base en SUNAT.

Compatibilización de la balanza comercial nacional del BCRP, Comtrade y SUNAT



Fuente: Elaboración propia con base en BCRP, UN-Comtrade y SUNAT.

IV. Exportaciones del Perú respecto de las importaciones totales de China, EE.UU. y Unión Europea



Fuente: Elaboración propia con base en UN-Comtrade.

V. Exportaciones del Perú a la Unión Europea en clasificación armonizada 1992-2016 (En miles de US\$ y %)

Clasificación – exportaciones	1992		2000		2010		2013		2014		2015		2016	
	Miles US\$	%	Miles US\$	%	Miles US\$	%	Miles US\$	%	Miles US\$	%	Miles US\$	%	Miles US\$	%
Productos agropecuarios y alimentos	206,748	24.16	541,396	35.85	2,000,382	30.40	2,322,694	33.03	2,591,935	40.56	2,381,264	44.69	2,685,676	48.82
Minerales y combustibles	89,240	10.43	143,764	9.52	2,756,645	41.90	2,857,381	40.63	2,314,031	36.21	1,824,264	34.24	1,647,716	29.95
Textiles, confecciones, calzado y sombreros	137,059	16.02	99,455	6.59	169,441	2.58	172,487	2.45	186,677	2.92	160,852	3.02	149,768	2.72
Química y plásticos	11,084	1.30	25,975	1.72	187,382	2.85	98,042	1.39	120,185	1.88	111,648	2.10	125,448	2.28
Minerales no metálicos y metálica	409,514	47.85	693,694	45.93	1,442,773	21.93	1,566,790	22.28	1,150,193	18.00	826,378	15.51	863,904	15.70
Maquinaria, artículos eléctricos, electrónicos y equipo de transporte	954	0.11	3,479	0.23	16,257	0.25	9,290	0.13	20,737	0.32	16,212	0.30	21,578	0.39
Otras manufacturas y diversos	1,146	0.13	2,519	0.17	6,288	0.10	6,151	0.09	7,144	0.11	8,004	0.15	7,464	0.14
Total	855,745	100	1,510,282	100	6,579,167	100	7,032,835	100	6,390,902	100	5,328,622	100	5,501,553	100

Fuente: Elaboración propia con base en UN-Comtrade.

Importaciones del Perú de la Unión Europea en clasificación armonizada 1992-2016 (En miles de US\$ y%)

Clasificación - importaciones	1992		2000		2010		2013		2014		2015		2016	
	Miles US\$	%	Miles US\$	%	Miles US\$	%	Miles US\$	%	Miles US\$	%	Miles US\$	%	Miles US\$	%
Productos agropecuarios y alimentos	100,075	11.69	117,256	7.76	283,465	4.31	460,515	6.55	517,327	8.09	497,736	9.34	459,010	8.34
Minerales y combustibles	2,292	0.27	15,027	1.00	36,330	0.55	71,839	1.02	65,031	1.02	83,370	1.56	54,586	0.99
Textiles, confecciones, calzado y sombreros	6,248	0.73	21,360	1.41	46,188	0.70	68,387	0.97	74,158	1.16	71,726	1.35	69,042	1.25
Química y plásticos	118,698	13.87	213,024	14.10	702,769	10.68	1,013,128	14.41	985,805	15.43	968,949	18.18	1,005,490	18.28
Minerales no metálicos y metálica	39,792	4.65	91,979	6.09	389,422	5.92	491,033	6.98	461,098	7.21	410,488	7.70	394,692	7.17
Maquinaria, artículos eléctricos, electrónicos y equipo de transporte	247,556	28.93	370,905	24.56	1,547,025	23.51	2,794,222	39.73	2,542,596	39.78	2,163,562	40.60	2,107,989	38.32
Otras manufacturas y diversos	20,880	2.44	42,618	2.82	181,237	2.75	301,226	4.28	294,219	4.60	277,348	5.20	277,434	5.04
Total	535,542	100	872,169	100	3,186,437	100	5,200,350	100	4,940,234	100	4,473,179	100	4,368,243	100

Fuente: Elaboración propia con base en UN-Comtrade.

Exportaciones del Perú a la Unión Europea en clasificación CUODE 1992-2016 (En miles de US\$ y %)

Cod.	Clasificación - Exportaciones	1992		2000		2010		2013		2014		2015		2016	
		Miles US\$	%	Miles US\$	%	Miles US\$	%	Miles US\$	%	Miles US\$	%	Miles US\$	%	Miles US\$	%
1	Bienes de consumo no duradero	130,109	16.86	247,321	23.21	1,426,455	22.84	1,464,960	23.35	1,657,511	27.53	1,439,908	28.29	1,736,390	33.39
2	Bienes de consumo duradero	2,770	0.36	3,736	0.35	10,663	0.17	8,739	0.14	8,289	0.14	7,762	0.15	7,286	0.14
Materias primas y productos intermedios															
3	Combustibles, lubricantes y productos conexos	93	0.01	1,730	0.16	105,056	1.68	554,795	8.84	341,513	5.67	192,231	3.78	239,347	4.60
4	Para la agricultura	101,265	13.12	185,319	17.39	325,211	5.21	242,376	3.86	308,295	5.12	261,588	5.14	289,980	5.58
5	Materias primas y productos intermedios para la industria (excepto construcción)	531,562	68.89	622,794	58.44	4,358,293	69.78	3,983,464	63.49	3,674,784	61.04	3,155,977	62.01	2,894,368	55.65
Bienes de capital y materiales de construcción															
6	Materiales de construcción	4,885	0.63	2,329	0.22	5,866	0.09	11,681	0.19	14,539	0.24	18,756	0.37	13,570	0.26
7	Bienes de capital para la agricultura	0	0.00	0	0.00	0	0.00	108	0.00	77	0.00	38	0.00	11	0.00
8	Bienes de capital para la industria	430	0.06	1,796	0.17	13,271	0.21	7,259	0.12	14,555	0.24	9,460	0.19	15,936	0.31
9	Equipo de transporte	224	0.03	378	0.04	536	0.01	787	0.01	750	0.01	2,397	0.05	2,693	0.05
1000	Diversos	256	0.03	376	0.04	73	0.00	52	0.00	217	0.00	1,321	0.03	1,058	0.02
	Otras partidas del CUCI Rev. 1	1	0.00	0	0.00	5	0.00	1	0.00	1	0.00	104	0.00	4	0.00
	Total	771,595	100	1,065,780	100	6,245,428	100	6,274,221	100	6,020,530	100	5,089,540	100	5,200,644	100

Importaciones del Perú de la Unión Europea en clasificación CUODE 1992-2016 (En miles de US\$ y %)

Cod.	Clasificación - Exportaciones	1992		2000		2010		2013		2014		2015		2016	
		Miles US\$	%	Miles US\$	%	Miles US\$	%	Miles US\$	%	Miles US\$	%	Miles US\$	%	Miles US\$	%
1	Bienes de consumo no duradero	120,803	21.25	119,900	11.50	415,211	13.57	682,693	13.51	922,009	19.17	734,677	16.98	918,386	21.56
2	Bienes de consumo duradero	43,507	7.65	103,140	9.90	89,836	2.94	344,402	6.82	331,805	6.90	339,468	7.85	330,511	7.76
Materias primas y productos intermedios															
3	Combustibles, lubricantes y productos conexos	0	0.00	0	0.00	0	0.00	0	0.00	0	0.00	0	0.00	0	0.00
4	Para la agricultura	14	0.00	27,225	2.61	16,189	0.53	4,271	0.08	11,764	0.24	18,120	0.42	60,670	1.42
5	Materias primas y productos intermedios para la industria (excepto construcción)	171,438	30.15	356,716	34.23	1,410,619	46.09	1,627,943	32.21	1,507,044	31.34	1,288,994	29.79	1,224,367	28.75
Bienes de capital y materiales de construcción															
6	Materiales de construcción	9,907	1.74	47,703	4.58	94,928	3.10	182,979	3.62	161,328	3.36	150,603	3.48	130,977	3.08
7	Bienes de capital para la agricultura	2,788	0.49	2,355	0.23	14,252	0.47	36,472	0.72	38,508	0.80	50,313	1.16	38,400	0.90
8	Bienes de capital para la industria	165,135	29.05	318,586	30.57	946,319	30.92	1,618,840	32.03	1,512,141	31.45	1,515,571	35.03	1,282,212	30.11
9	Equipo de transporte	52,981	9.32	65,789	6.31	73,069	2.39	544,067	10.77	301,653	6.27	220,359	5.09	271,295	6.37
1000	Diversos	1,001	0.18	820	0.08	94	0.00	11,783	0.23	22,113	0.46	6,820	0.16	233	0.01
	Otras partidas del CUCI Rev. 1	969	0.17	0	0.00	10	0.00	57	0.00	31	0.00	1,856	0.04	2,025	0.05
	Total	568,541	100	1,042,235	100	3,060,527	100	5,053,507	100	4,808,396	100	4,326,781	100	4,259,074	100

Fuente: Elaboración propia con base en UN-Comtrade.

Exportaciones del Perú a la Unión Europea en clasificación por contenido tecnológico 1992-2016 (En miles de US\$ y %)

Clasificación - exportaciones	1992		2000		2010		2013		2014		2015		2016	
	Miles US\$	%	Miles US\$	%	Miles US\$	%	Miles US\$	%	Miles US\$	%	Miles US\$	%	Miles US\$	%
Materias primas	235,578	27.95	580,974	38.67	2,308,996	50.56	2,338,198	48.02	2,579,215	54.53	2,307,275	57.45	2,735,342	60.94
Manufactura basada en recursos naturales	394,666	46.82	381,838	25.42	1,792,035	39.24	1,633,763	33.56	1,654,220	34.98	1,329,547	33.11	1,273,044	28.36
Manufactura de baja tecnología	123,553	14.66	87,676	5.84	184,280	4.04	189,663	3.90	201,752	4.27	173,355	4.32	169,560	3.78
Manufactura de mediana tecnología	2,856	0.34	6,103	0.41	37,312	0.82	88,695	1.82	59,675	1.26	43,575	1.09	80,211	1.79
Manufactura de alta tecnología	579	0.07	1,705	0.11	4,279	0.09	4,673	0.10	7,757	0.16	6,436	0.16	8,996	0.20
Oro	83,388	9.89	443,778	29.54	239,082	5.24	613,371	12.60	226,489	4.79	153,746	3.83	219,865	4.90
Otras transacciones (sin oro)	2,349	0.28	184	0.01	542	0.01	486	0.01	543	0.01	1,880	0.05	1,852	0.04
Total	842,968	100	1,502,258	100	4,566,526	100	4,868,849	100	4,729,650	100	4,015,813	100	4,488,870	100

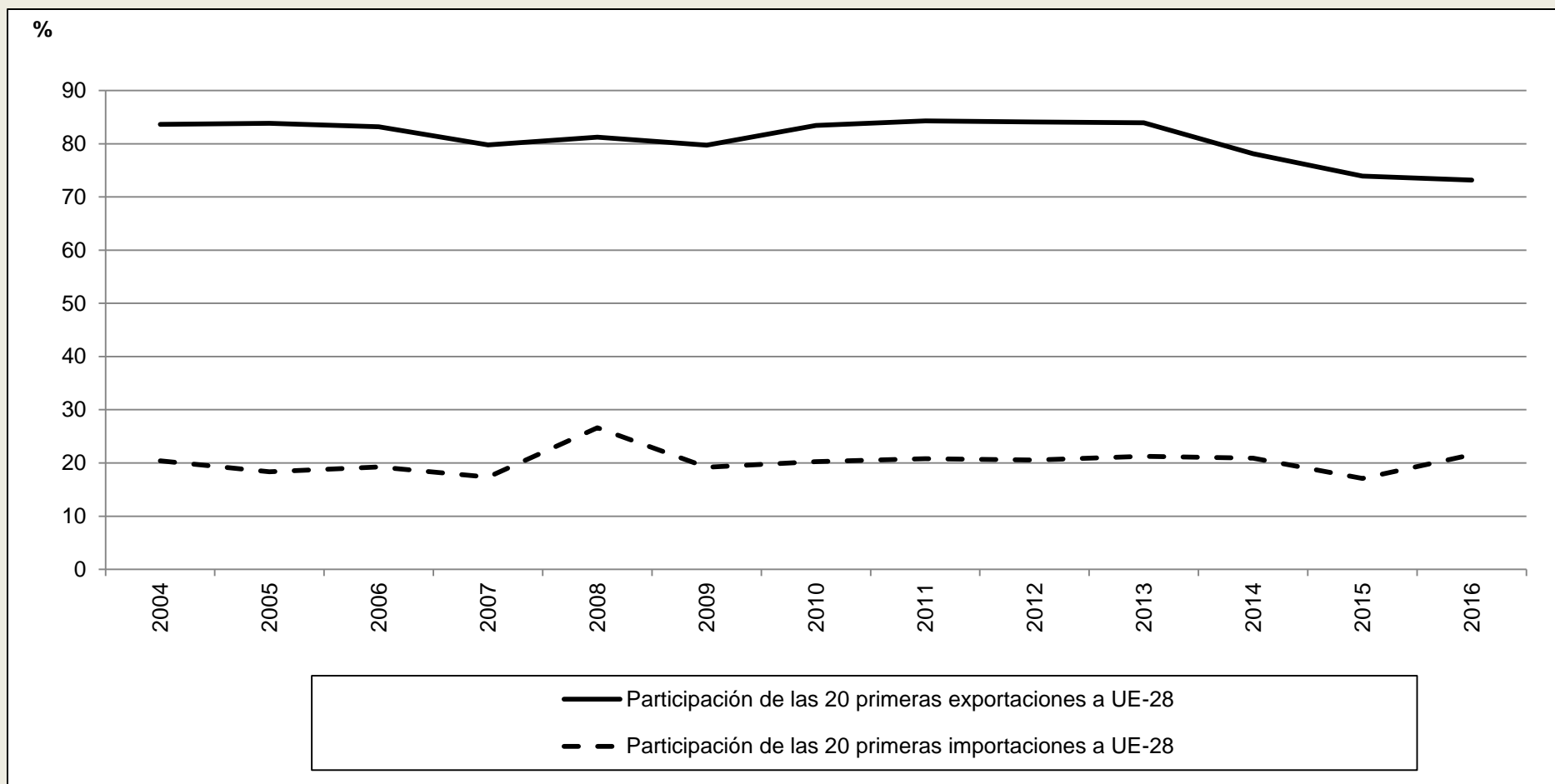
Fuente: Elaboración propia con base en UN-Comtrade.

Importaciones del Perú a la Unión Europea en clasificación por contenido tecnológico 1992-2016 (En miles de US\$ y %)

Clasificación - exportaciones	1992		2000		2010		2013		2014		2015		2016	
	Miles US\$	%	Miles US\$	%	Miles US\$	%	Miles US\$	%	Miles US\$	%	Miles US\$	%	Miles US\$	%
Materias primas	49,987	9.48	36,390	3.83	52,041	1.82	93,802	2.00	116,794	2.65	96,924	2.43	82,663	2.12
Manufactura basada en recursos naturales	103,585	19.64	178,206	18.75	449,961	15.71	667,412	14.20	651,401	14.77	716,218	17.94	641,489	16.42
Manufactura de baja tecnología	57,945	10.99	145,846	15.34	399,274	13.94	584,517	12.44	564,316	12.80	498,769	12.49	487,338	12.48
Manufactura de mediana tecnología	240,660	45.64	389,154	40.94	1,499,861	52.37	2,686,394	57.15	2,340,427	53.07	1,969,513	49.33	2,160,896	55.33
Manufactura de alta tecnología	68,717	13.03	182,336	19.18	436,384	15.24	619,923	13.19	673,494	15.27	668,281	16.74	500,870	12.82
Oro	0	0.00	0	0.00	33	0.00	84	0.00	48	0.00	92	0.00	26	0.00
Otras transacciones (sin oro)	6,406	1.21	18,563	1.95	26,680	0.93	48,149	1.02	63,743	1.45	42,817	1.07	32,309	0.83
Total	527,301	100	950,496	100	2,864,234	100	4,700,281	100	4,410,222	100	3,992,615	100	3,905,592	100

Fuente: Elaboración propia con base en UN-Comtrade.

VI. Participación de los 20 primeros productos de exportación e importaciones del Perú a la Unión Europea 2004-2016



Fuente: Elaboración propia con base a ADEX data trade y SUNAT para el total de importaciones.

Competitividad de los veinte principales productos de exportación del Perú a la Unión Europea 2013 y 2016

Partida	Producto	Exportaciones 2013			Exportaciones 2016		
		Millones US\$	Porcentaje	Porcentaje en importaciones UE	Millones US\$	Porcentaje	Porcentaje en importaciones UE
2603000000	Minerales de cobre y sus concentrados	1,569.38	22.86	17.10	720.18	12.91	11.72
0901119000	Demás café sin descafeinar, sin tostar	434.34	6.33	4.97	417.59	7.49	4.90
2608000000	Minerales de cinc y sus concentrados.	312.90	4.56	10.40	346.29	6.21	12.60
7108120000	Oro en las demás formas en bruto	613.36	8.93	4.40	309.64	5.55	3.48
0804400000	Aguacates (paltas) , frescas o secas	137.67	2.01	14.09	287.87	5.16	15.54
2711110000	Gas natural, licuado	553.30	8.06	2.85	239.34	4.29	3.13
7403110000	Cátodos y secciones de cátodos de cobre refinado	477.02	6.95	3.81	236.96	4.25	2.63
2607000000	Minerales de plomo y sus concentrados.	181.18	2.64	11.48	183.81	3.30	13.78
8001100000	Estaño en bruto, sin alear	242.92	3.54	18.02	152.77	2.74	16.27
1801001900	Demás cacao en grano, entero o partido, crudo, excepto para siembra	63.87	0.93	1.47	133.11	2.39	2.16
0709200000	Espárragos, frescos o refrigerados	130.87	1.91	28.44	129.50	2.32	28.49
0804502000	Mangos y mangostanes, frescos o secos	79.06	1.15	10.20	123.16	2.21	12.42
0806100000	Uvas frescas	125.09	1.82	3.57	120.89	2.17	4.01
0307490000	Demás jibias, globitos, calamares y potas, congeladas, secas, saladas o en salmuera	93.12	1.36	7.78	101.80	1.83	6.96
7901120000	Zinc sin alear, con un contenido de zinc inferior al 99,99% en peso	88.78	1.29	10.53	99.37	1.78	11.62
2301201100	Harina, polvo y pellets de pescado con un contenido de grasa superior a 2% en peso	191.49	2.79	19.97	98.56	1.77	12.13
0810400000	Arándanos rojos, mirtilos y demás frutos del genero vaccinium, frescos	6.55	0.10	1.20	97.76	1.75	10.06
2005600000	Espárragos preparados o conservados, sin congelar	106.37	1.55	37.23	95.39	1.71	36.02
0803901100	Bananas o plátanos tipo "cavendish valery" frescos	66.49	0.97	1.06	94.13	1.69	1.64
1504201000	Grasas y aceites de pescado y sus fracciones exc. aceite de hígado en bruto	132.99	1.94	24.50	93.39	1.67	18.25
Total de exportaciones		5,606.77	81.66		4,081.50	73.17	

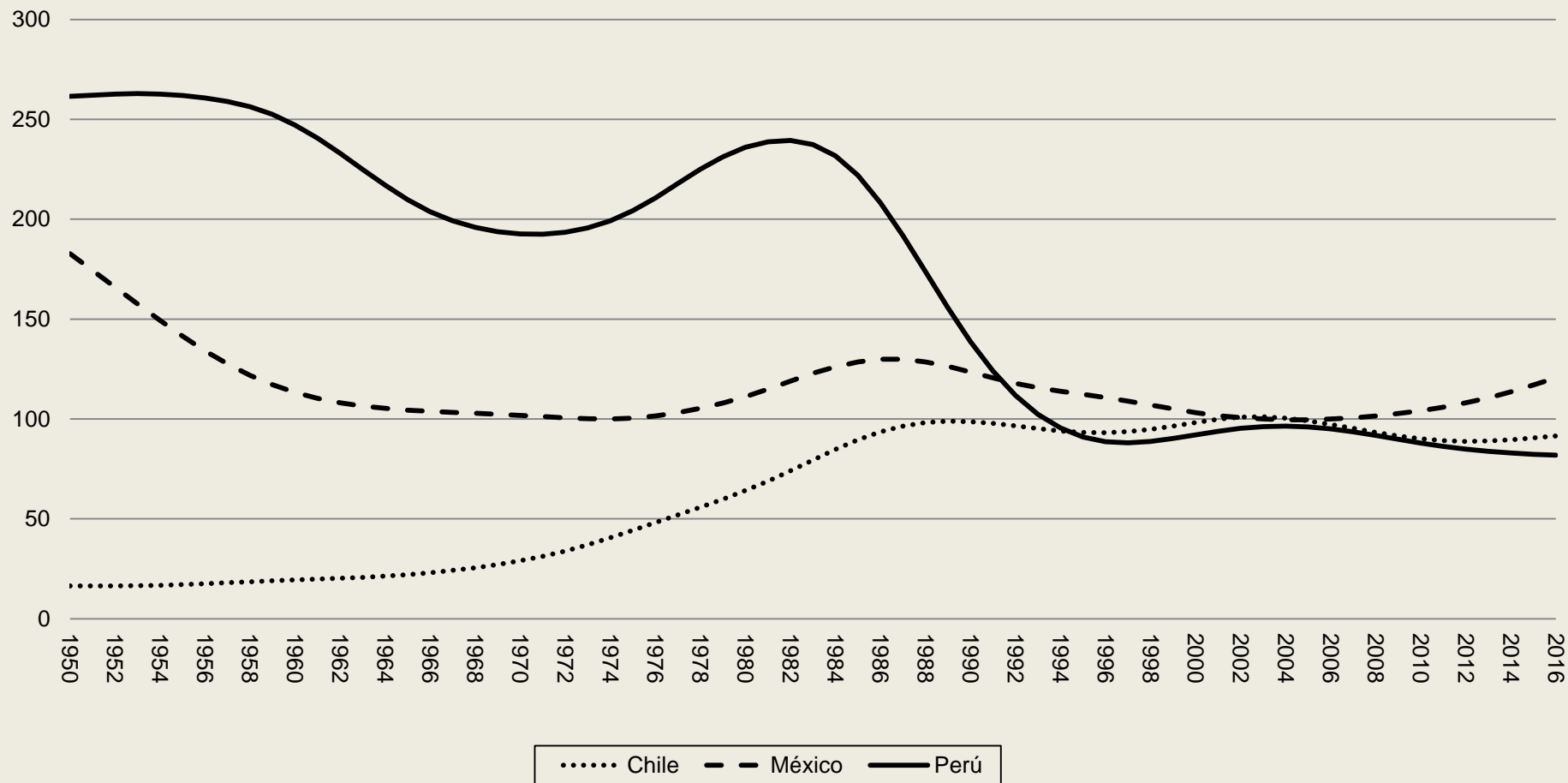
Detalle de los veinte principales productos de importación del Perú con origen en la Unión Europea 2013 y 2016

Partida	Producto	Importaciones 2013		Importaciones 2016	
		Millones US\$	Porcentaje	Millones US\$	Porcentaje
8411820000	Demás turbinas de gas de potencia superior a 5.000 kw	55.43	1.07	124.49	2.86
8703239020	Demás vehículos ensamblados, con motor de embolo alternativo, de encendido por chispa, 1500 cc < cilindrada <= 3000 cc	119.98	2.31	112.94	2.59
3004902900	Demás medicamentos para uso humano	80.11	1.54	82.18	1.89
3826000000	Biodiesel y sus mezclas, sin aceites de petróleo o de mineral bituminoso o con un contenido inferior al 70 % en peso.	6.25	0.12	75.88	1.74
8603100000	Automotores para vías férreas y tranvías, autopropulsados	134.11	2.58	55.07	1.26
8411990000	Partes de las demás turbinas a gas	39.80	0.77	53.47	1.23
8474900000	Partes de máquinas y aparatos de la partida No 84.74	43.35	0.83	49.35	1.13
8704230000	Vehículos diesel para transporte de mercancías con carga > 20 t	101.66	1.96	45.48	1.04
7210120000	Productos laminados planos de hierro o acero , espesor < 0,5 mm	36.91	0.71	36.70	0.84
2208300000	Whisky	28.57	0.55	34.39	0.79
2106909900	Demás preparaciones alimenticias no expresadas ni comprendidas en otra parte	28.26	0.54	31.25	0.72
8430310000	Cortadoras y arrancadoras , máquinas para hacer túneles, autopropulsadas	2.39	0.05	30.61	0.70
4011630000	De los tipos utilizados en vehículos y máquinas para la construcción o mantenimiento industrial, para llantas de diámetro inferior o igual a 61 cm	48.56	0.93	28.44	0.65
8537200000	Cuadros, paneles, consolas, armarios y demás soportes equipados	26.41	0.51	27.76	0.64
8537109000	Demás cuadros, paneles, consolas, armarios y demás soportes equipados para una <= a 1.000 V	28.49	0.55	27.09	0.62
9504301000	De suerte, envite y azar	24.95	0.48	26.09	0.60
2710193800	Otros aceites lubricantes	28.00	0.54	25.16	0.58
8414809000	Demás compresores	5.91	0.11	24.74	0.57
7326909000	Demás manufacturas de hierro o acero	15.73	0.30	24.34	0.56
2930400000	Metionina	25.93	0.50	22.98	0.53
Total de importaciones		880.82	16.94	938.41	21.55

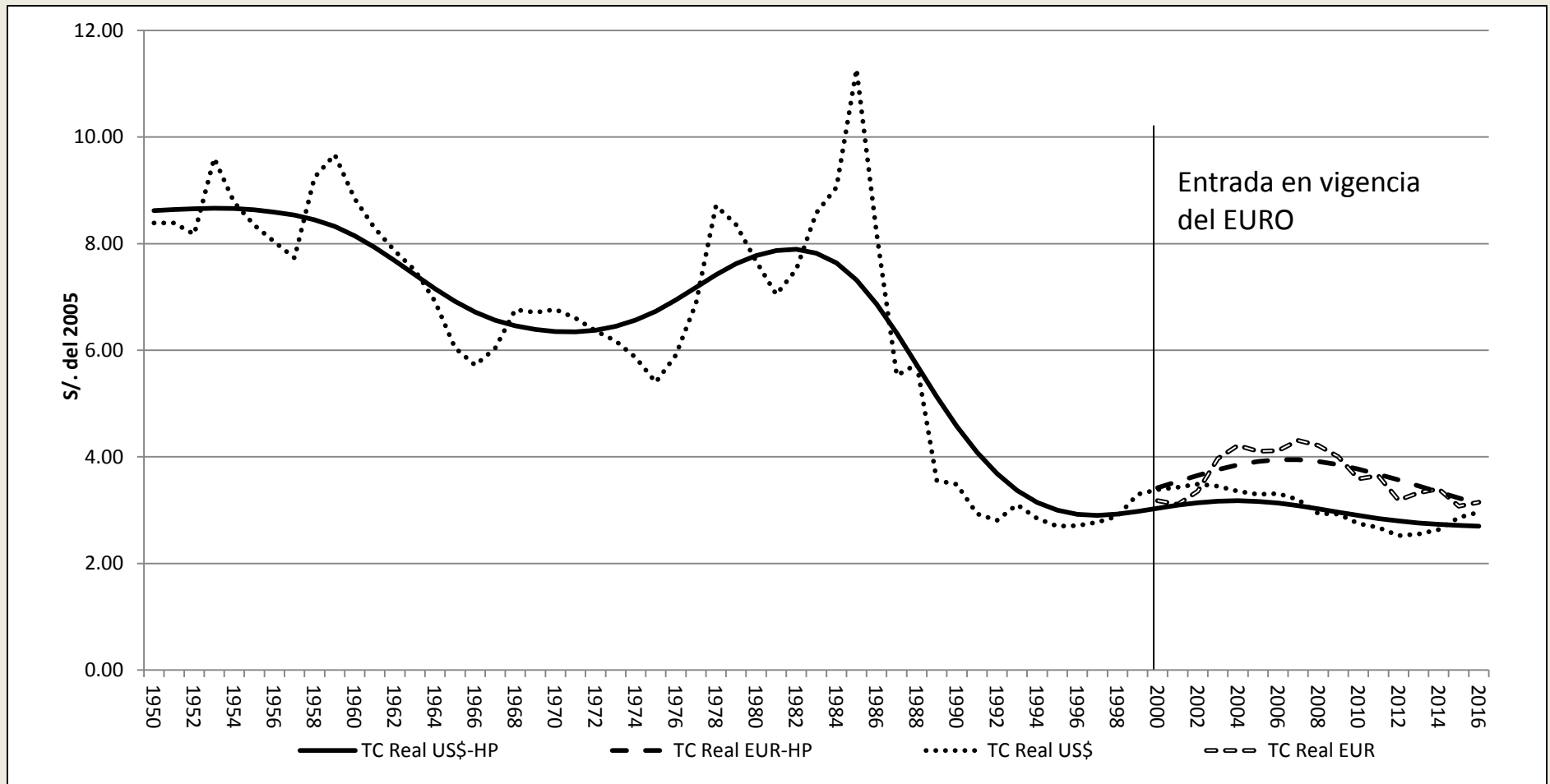
VII. Elementos clave para la diversificación productiva y una política comercial estratégica

- ❑ Diversificación productiva en el centro dirigiendo a la política comercial (Ministerios de la producción liderando procesos no los de comercio)
- ❑ Política cambiaria debe ir de la mano con la diversificación productiva (no asunto exclusivo de los Bancos Centrales)
- ❑ Es imprescindible que la diversificación productiva se acompañe de expansión de la capacidad exportadora (ingresos de divisas son imprescindibles con perspectiva multisectorial)
- ❑ Políticas complementarias clave: ciencia-tecnología e innovación, políticas de ingresos, planeamiento estratégico, alianzas IED, política industrial (infraestructura y logística, financieras, asistencia y promocionales), formación de clusters (encadenamientos productivos y de empleo) e inversión intensa en capital humano
- ❑ Timing de las políticas es clave
- ❑ Estrategia específica responde a particularidades de cada economía. No hay receta única: historia, tamaño de población, geografía, recursos, vocación y voluntad (...)

Tipo de cambio real de Chile, Perú y México 2005=100



Tipo de cambio real S/. por Dólar americano (1950-2026) y Euro (2000-2016)



Fuente: Elaboración propia con base en BCRP, Banco Central Europeo, Departamento de trabajo de EEUU y FMI.

Potencial de crecimiento de acuerdo a restricción externa (Thirlwall, 2003)

$$\begin{aligned} \text{(1) Tasa de crecimiento PBI} &= \text{Tasa de crecimiento exportaciones reales} / \text{Elasticidad importaciones-producto real} \\ &\approx 6.1 / (8.3/5.8) \\ &\approx 6.1 / 1.4 \\ &\approx 4.3\% \end{aligned}$$

$$\begin{aligned} \text{(2) Tasa de crecimiento del empleo} &= \text{Tasa de crecimiento del PBI} * \text{Elasticidad empleo-producto} \\ &\approx 4.3 * 0.6 \\ &\approx 2.58\% \end{aligned}$$

Estimación del producto potencial y efectivo de la economía peruana 1950-2017

Periodos	Tasa de crecimiento promedio anual exportaciones	Elasticidad importaciones-PBI		Tasa de crecimiento PBI potencial	Tasa de crecimiento PBI efectivo
		Coefficiente	Prueba t		
1950-1959	6.43	1.50	5.56	4.30	5.03
1960-1969	5.56	1.70	16.75	3.28	5.48
1970-1979	4.07	0.54	1.15	7.51	3.42
1980-1989	-0.20	0.86	0.91	-0.23	-0.55
1990-1999	8.05	2.13	11.27	3.77	4.04
2000-2009	7.10	1.64	14.33	4.33	5.26
2010-2016	3.95	0.92	4.79	4.31	4.63

Fuente: Elaboración propia con base en BCRP.

Establecer nuevo protocolo (timing)

- Apertura comercial y TLCs no deben acompañarse de apreciación de la moneda nacional como ocurrió en Chile, Perú y México. Tampoco de políticas monetarias restrictivas que elevan tasas de interés a la par de mercados financieros poco competitivos. Tampoco de políticas permanentes de expansión de la demanda.
- Lo óptimo es que las políticas industriales de diversificación productiva-exportadora son anteriores a los TLC.
- En el peor de los casos, los TLC no pueden ir solos como políticas aisladas. No sólo se debe evitar la apreciación de la moneda nacional, deben acompañarse de políticas de inversión en infraestructura, de una política endógena de ciencia-tecnología e innovación (CTI), política industrial y una política de ingresos. Hay que evitar la competitividad espuria.

Elementos clave con relación al comercio exterior

Es fundamental aumentar la capacidad exportadora de todas las economía.

Las importaciones proporcionan oportunidades pero no deben crecer por encima de la expansión del PBI real.

Las economías ahora desarrolladas crecieron con base a políticas restrictivas a las importaciones. Aún mantienen algunas de estas políticas.

Gran parte del éxito exportador (Rodrik) se deben a prácticas establecidas en la estrategia de industrialización dirigida desde el Estado.

El libre comercio genera problemas cuando hay competencia imperfecta, deterioro de los términos de intercambio y enfermedad holandesa.

Interrogantes: ¿todas las economías tienen una ventaja comparativa?, ¿cuáles son las condiciones para que estas se desarrollen?, ¿acaso no se necesita de recursos humanos abundantes y calificados, CTI para desarrollar estas capacidades?

Menores impactos positivos de las exportaciones sobre la economía (Ros, 2008)



Exportaciones no han sido vehículo de innovación y progreso tecnológico

Tipo de cambio real sobrevaluado

Ausencia o eliminación de políticas para promover la innovación y desarrollo industrial

Pérdida de ventajas comparativas en las manufacturas intensivas en trabajo frente a países con menores costos laborales

Incapacidad para adquirir ventajas en bienes más intensivos en tecnología y capital humano que son producidos en economías de mayor ingreso per cápita

Desintegración de enlaces hacia atrás y hacia adelante por crecimiento de importaciones

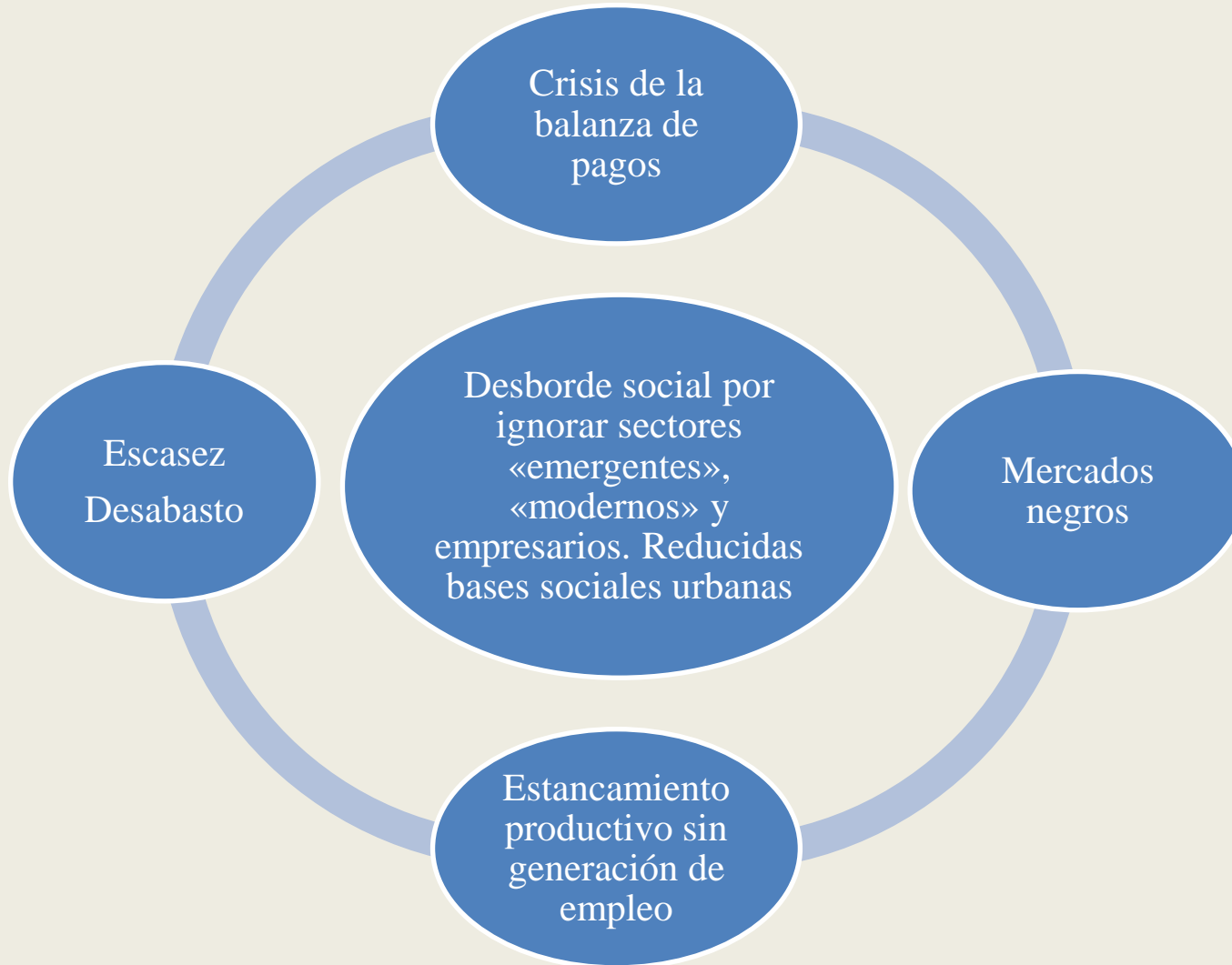
Opciones de política comercial para elevar en PBI en dos puntos porcentuales

Variable	Valores variables exógenas		Variación
	2016	2017	
Exportaciones totales	US\$ 43,332 millones	US\$ 45,171 millones	US\$ 1,839 millones
Exportaciones no tradicionales	US\$ 10,782 millones	US\$ 12,622 millones	US\$ 1,839 millones
Propensión a importar promedio de la economía	0.1656	0.1556	- 6.04 %
Proporción de bienes de capital/(inversión pública + inversión privada)	0.2520	0.2070	- 17.86 %

VIII. Fuerzas disruptivas del modelo neoliberal extractivista



Fuerzas disruptivas del modelo post-extractivista radical



Fuerzas disruptivas del modelo «progresista» sin restricciones ni límites

