
IMPACTO SOCIAL DE LA AGROEXPORTACION EN LA PROVINCIA DE ICA

**JORGE APARCANA
CODEHICA**

Trabajo y DDHH

- Los Derechos Humanos tienen como principio la dignidad de la persona humana.**
 - En tal sentido los Derechos laborales son aquellos derechos humanos vinculados al mundo del trabajo que se orientan a posibilitar condiciones mínimas de trabajo y en especial el derecho a la libertad sindical de acuerdo a los convenios suscritos con la Organización Internacional del trabajo.**
-

Trabajo: El Empleo

- ❑ **Población Económicamente Activa (PEA) ocupada alcanza el 95.7%, lo que significa que cerca de 357 mil personas cuentan con un puesto de empleo**
 - ❑ **la Población en Edad de Trabajar (PET), que comprende a individuos mayores a 14 años, ascendió a 537,500 personas, 78,2% de las cuales se encuentran en el área urbana, mientras que el 21,8% restante en el área rural.**
-

Trabajo: El Empleo

- Si bien el 95,7% del total de la PEA correspondió a la categoría de ocupados, sólo un 43,9% de ellos estuvieron adecuadamente empleados y sólo 12 % de ellos reportan laborar las 48 horas semanales.
 - El subempleo por su parte, representó el 51,8% de la PEA, correspondiendo el nivel más crítico al subempleo por ingresos que alcanzó el 37,2%,
-

Trabajo: El Empleo

- ❑ **La baja calidad del empleo reflejada en el alto indicador de subempleo afectó casi en igual magnitud a hombres (49%) como mujeres (51%)**
 - ❑ **El 31,3% de los subempleados son a jefes/jefas de hogar (característica crítica considerando que ello afecta al núcleo del hogar)**
 - ❑ **El 67,2% de la PEA alcanza sólo estudios de formación básica (primaria y secundaria) y el 30,6% tiene estudios superiores.**
-

Trabajo: Desigualdad distributiva

- En el 2005 el 40% de los trabajadores más pobres accedió a apenas el 10,8% del ingreso total, en tanto el 10% más rico accedió al 39,2% del ingreso laboral regional
-

Educación : Analfabetismo

- En el departamento de Ica la tasa de analfabetismo de la población de 15 años a más, es del 3.6%
 - Comparativamente por debajo del promedio nacional que es del 8.1%.
 - La tasa de analfabetismo en las mujeres sin embargo es del 8.7% en promedio de los 43 distritos del departamento, sin embargo se reportan distritos en que se supera el 25% .
-

Salud: indicadores

- ❑ **Desnutrición crónica en niños y niñas menores de 5 años en la Región de Ica en de 13.6% en zona urbana y 23.1% en zona rural.**
- ❑ **El número de casos de tuberculosis ha incrementado de 1,080 casos en el año 2004 a 1, 243 casos el 2006. Somos el segundo departamento después de Lima y Callao en tuberculosis resistente.**
- ❑ **Los casos de VIH- SIDA, se han incrementado de 634 casos en el año 2004, a 758 casos en el primer semestre del año 2006.**
- ❑ **47.0% de niños menores de 5 años en zona rural, 41.1% en una zona urbano-marginal están desnutridos**

Salud: Servicios básicos

- Según el mapa de pobreza presentado por el Foncodes, el 23.3% de la población del departamento de Ica no tiene acceso a servicio de agua potable, el 27.6% a desagüe o letrinas y el 29.9% a electricidad.
-

Medio ambiente: El agua

- ❑ Se estima que Ica dispone de 187 millones de m³ de aguas temporales o “de avenida”, en promedio, de este volumen unos 80 millones de m³ van a dar al mar.
- ❑ Más de 121 millones de m³ de aguas son trasvasados desde lagunas y deshielos ubicados en las alturas del departamento de Huancavelica para uso eminentemente agrícola.
- ❑ Además de ello, para satisfacer las demandas de las actividades productivas y el consumo humano, existen 2,150 pozos tubulares que extraen 457 millones de m³ de agua subterránea al año

ENCUESTA

SEXO

	Frecuencia	%
Hombre	266	57.5
Mujer	197	42.5
Total	463	100.0

EDAD

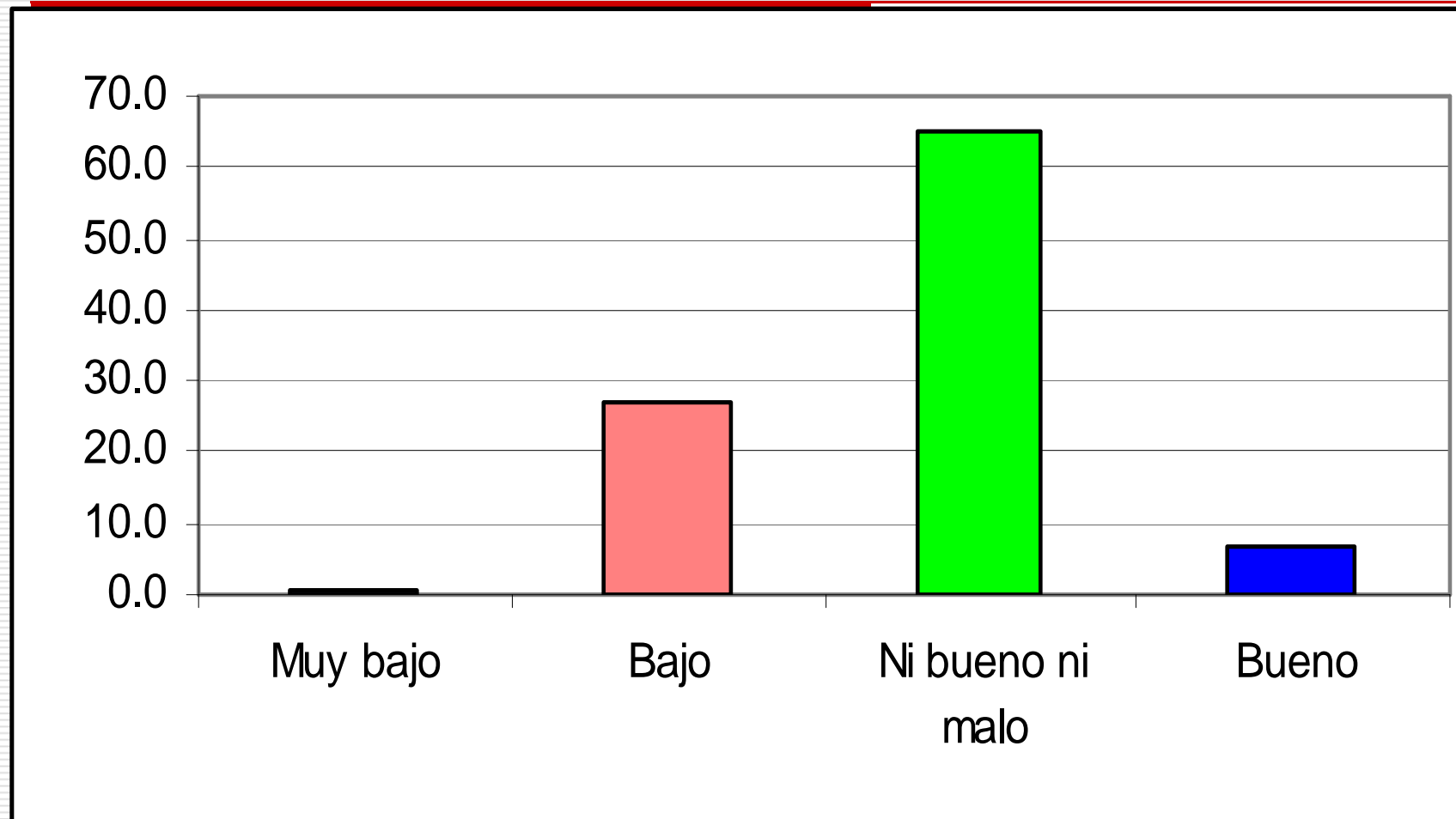
	Frecuencia	%
Menor de 20 años	33	7.1
Entre 20 y 29 años	209	45.1
Entre 30 y 39 años	135	29.2
Entre 40 y 49 años	63	13.6
50 años a mas	23	5.0
Total	463	100.0

DISTRITOS

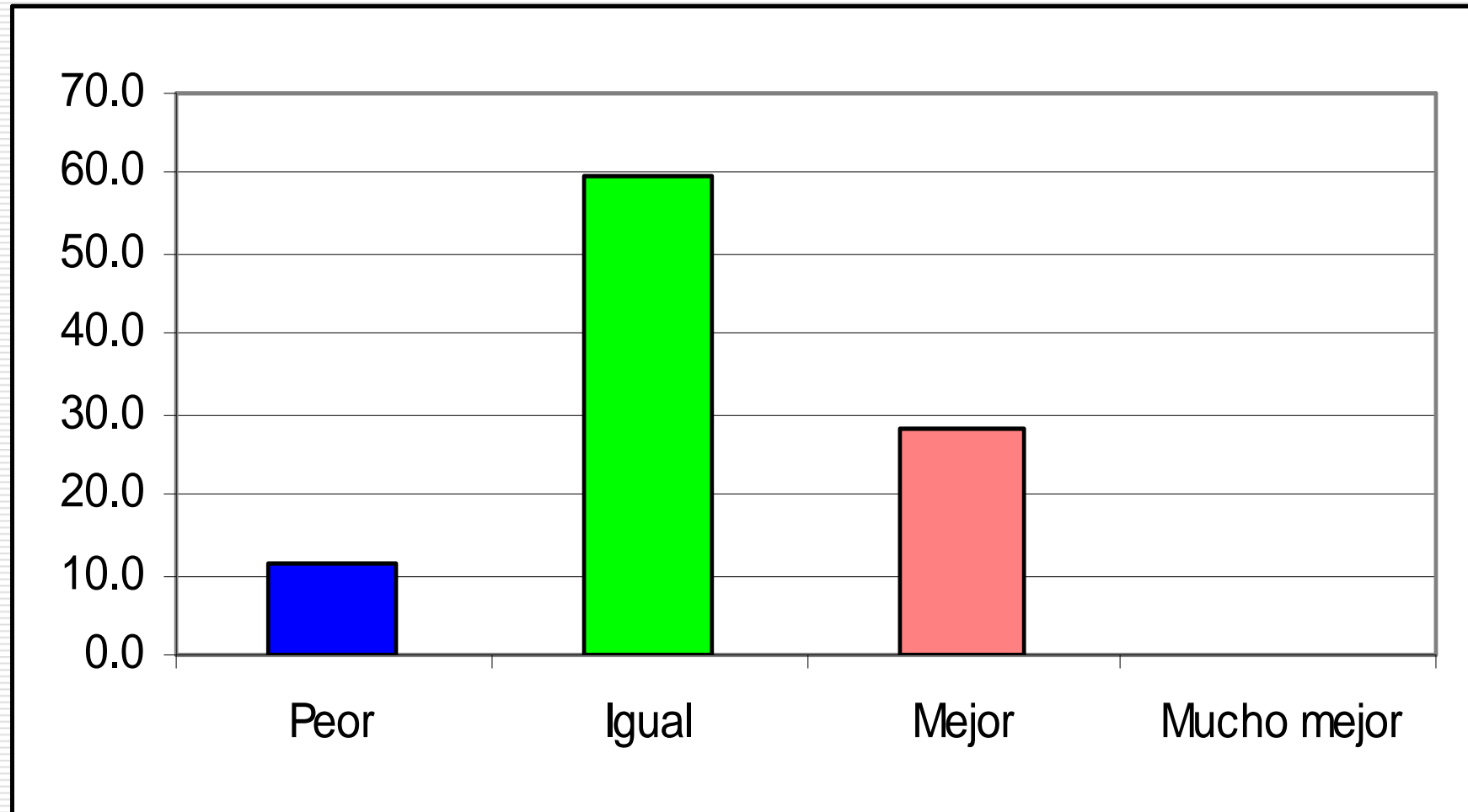
	Frecuencia	%
Ica	184	39.7
La Tinguña	74	16.0
Parcona	15	3.2
Los Aquijes	27	5.8
Pueblo Nuevo	14	3.0
Pachacutec -Tate	14	3.0
Santiago	43	9.3
Salas Guadalupe	79	17.1
Subtanjalla	8	1.7
San Juan Bautista	5	1.1
Total	463	100.0

RESULTADOS

El nivel de vida de su familia



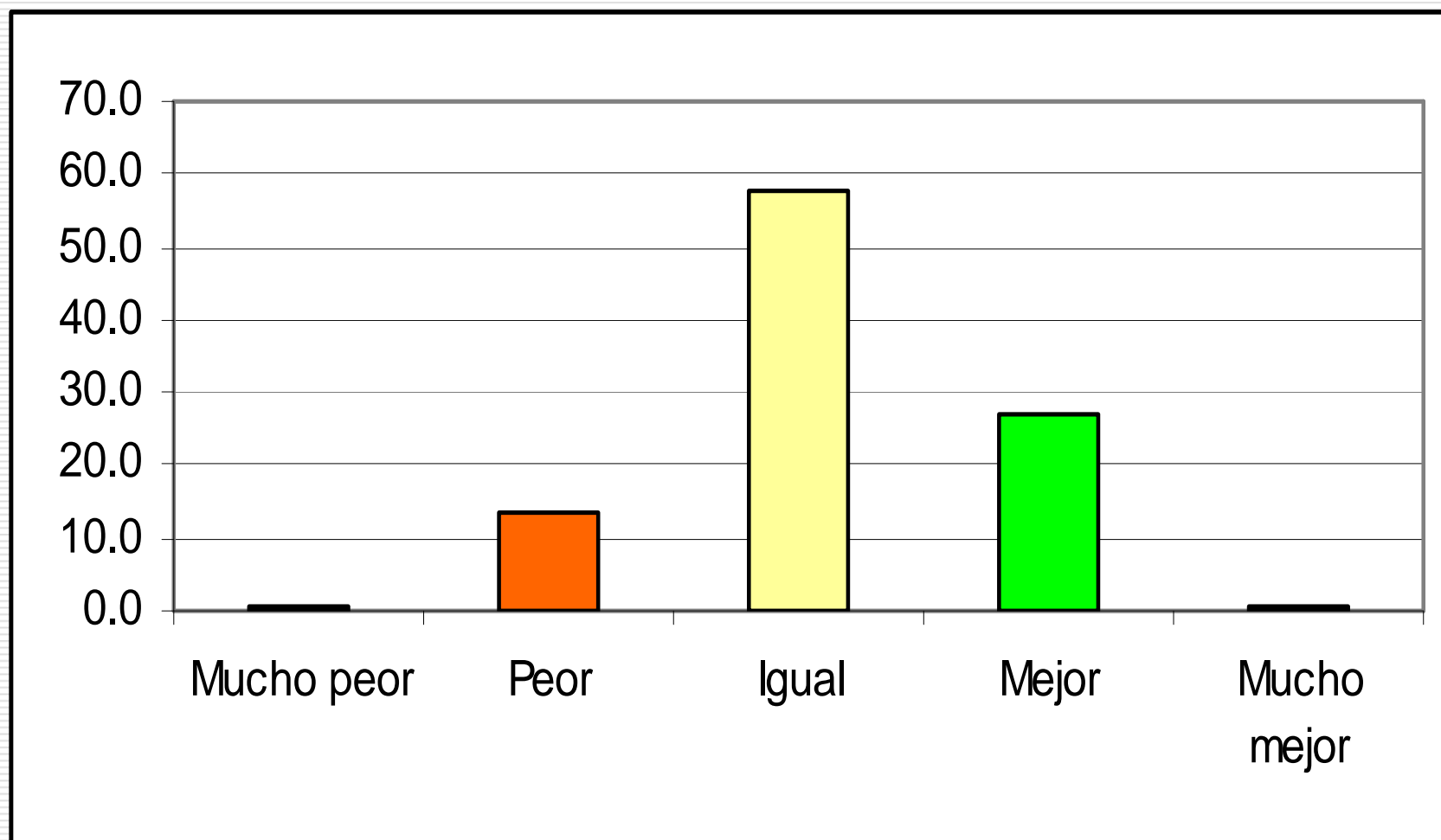
La Situación económica de su familia es:



Situación económica de la familia

	Peor	Igual	Mejor	Mucho mejor	NS
Ica	9.8%	56.0%	32.6%	0.5%	1.1%
La Tinguña	14.9%	56.8%	28.4%		
Parcona	6.7%	53.3%	33.3%		6.7%
Los Aquijes	22.2%	59.3%	14.8%		3.7%
Pueblo Nuevo	7.1%	50.0%	42.9%		
Pachacutec -Tate		78.6%	21.4%		
Santiago	7.0%	74.4%	14.0%		4.7%
Salas Guadalupe	21.5%	62.0%	16.5%		
Subtanjalla		37.5%	62.5%		
San Juan Bautista	60.0%	40.0%			
Promedio	13.0%	59.0%	26.6%	0.2%	1.3%

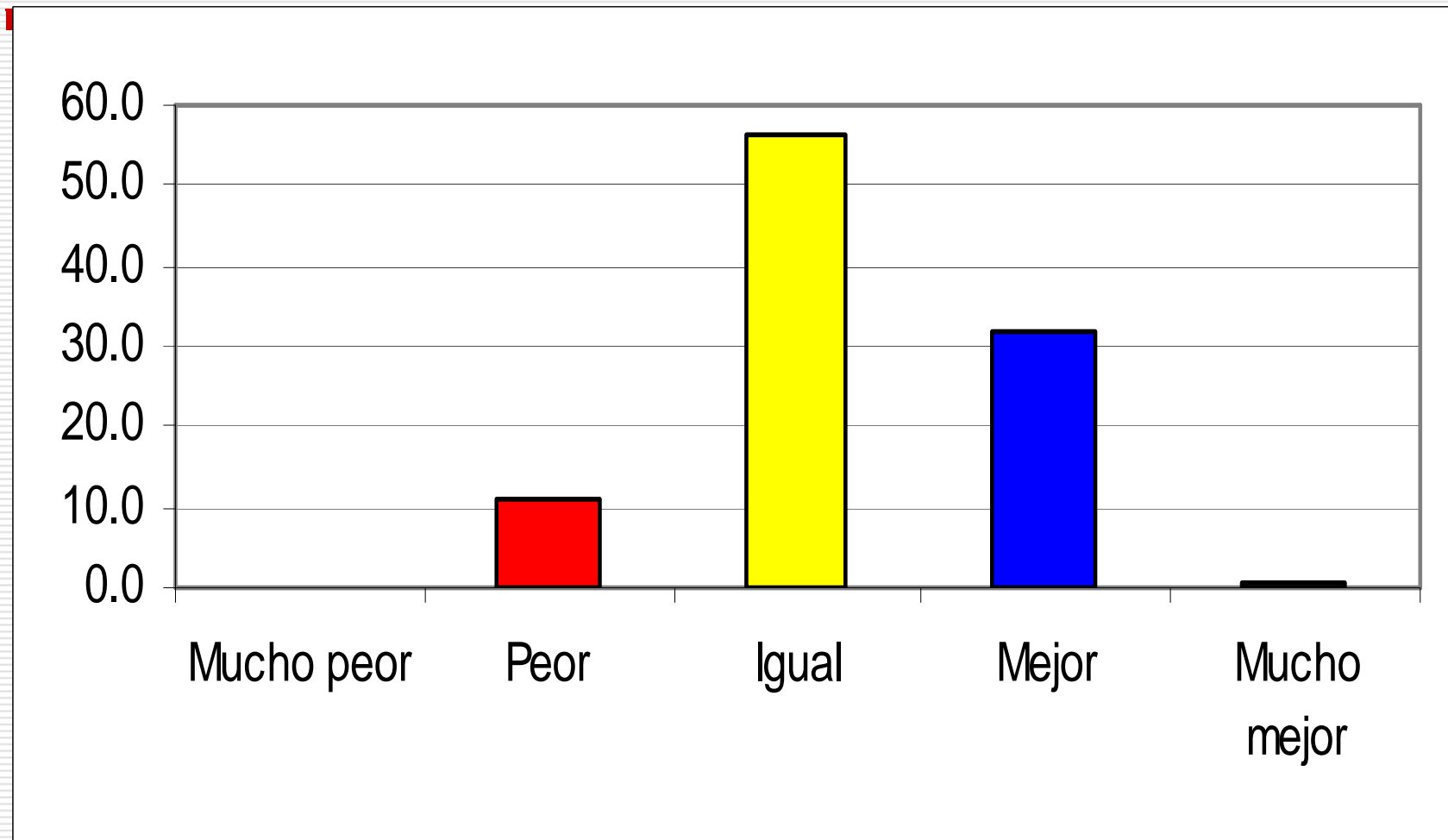
Acceso a servicios de salud



Acceso a servicios de salud

	Mucho peor	Peor	Igual	Mejor	Mucho mejor	NS
Ica	0.5%	10.9%	51.6%	34.8%	0.5%	1.6%
La Tinguña		5.4%	81.1%	13.5%		
Parcona			73.3%	26.7%		
Los Aquijes		40.7%	37.0%	14.8%		7.4%
Pueblo Nuevo		7.1%	50.0%	42.9%		
Pachacutec -Tate			50.0%	50.0%		
Santiago	2.3%	27.9%	51.2%	18.6%		
Salas Guadalupe		24.1%	64.6%	11.4%		
Subtanjalla		12.5%	50.0%	37.5%		
San Juan Bautista		80.0%		20.0%		
Promedio	0.4%	15.6%	57.7%	25.1%	0.2%	1.1%

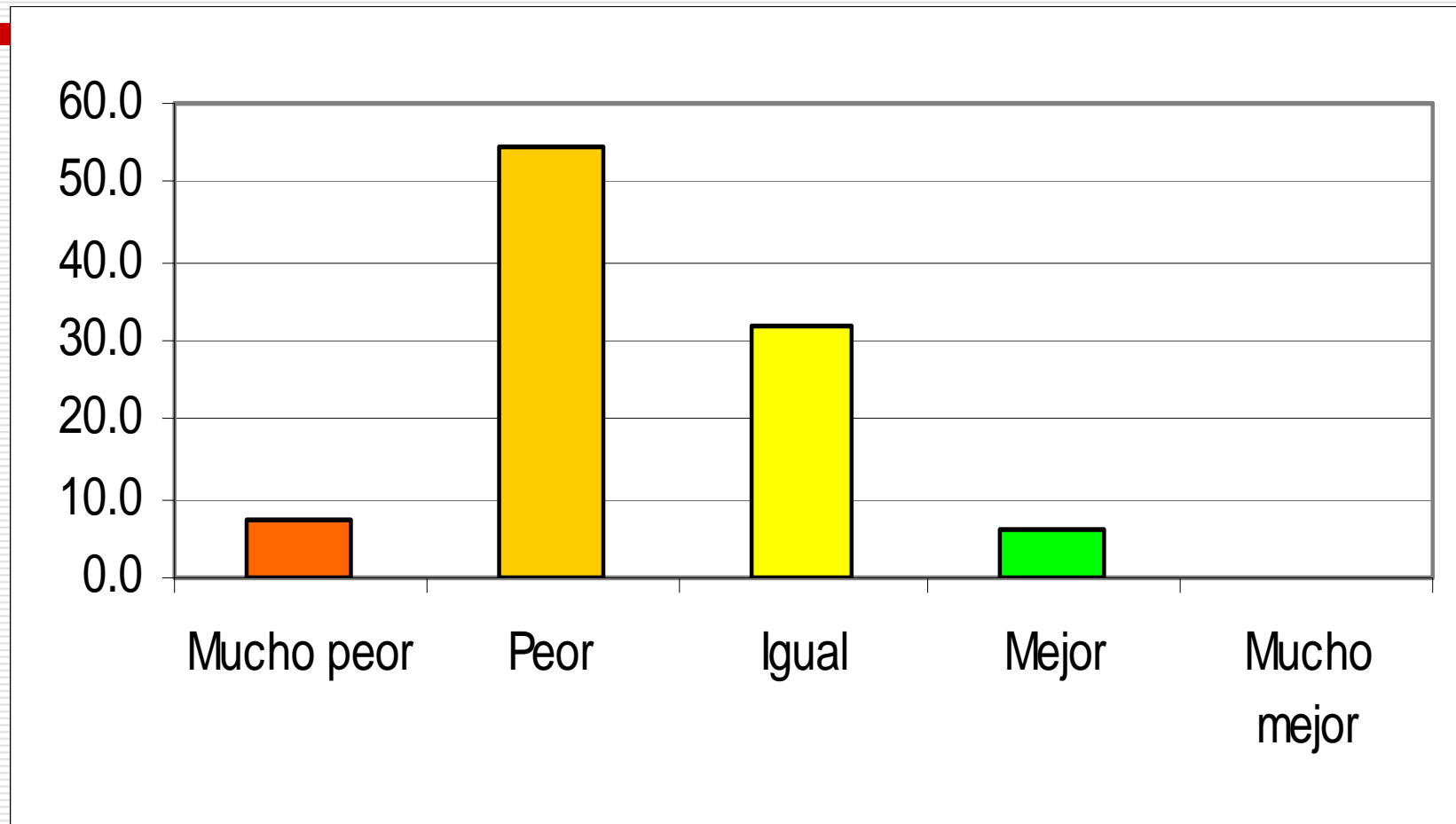
Acceso a los servicios de educación



Acceso a servicios de educación

	Mucho peor	Peor	Igual	Mejor	Mucho mejor	ns
Ica	0.5%	5.4%	50.0%	42.9%	1.1%	
La Tinguña		9.5%	73.0%	17.6%		
Parcona		6.7%	73.3%	20.0%		
Los Aquijes		29.6%	48.1%	18.5%		3.7%
Pueblo Nuevo			50.0%	50.0%		
Pachacutec -Tate			64.3%	35.7%		
Santiago		25.6%	55.8%	18.6%		
Salas Guadalupe		29.1%	57.0%	13.9%		
Subtanjalla		25.0%	37.5%	37.5%		
San Juan Bautista		80.0%	20.0%			
Promedio	0.2%	14.3%	55.9%	28.9%	0.4%	0.2%

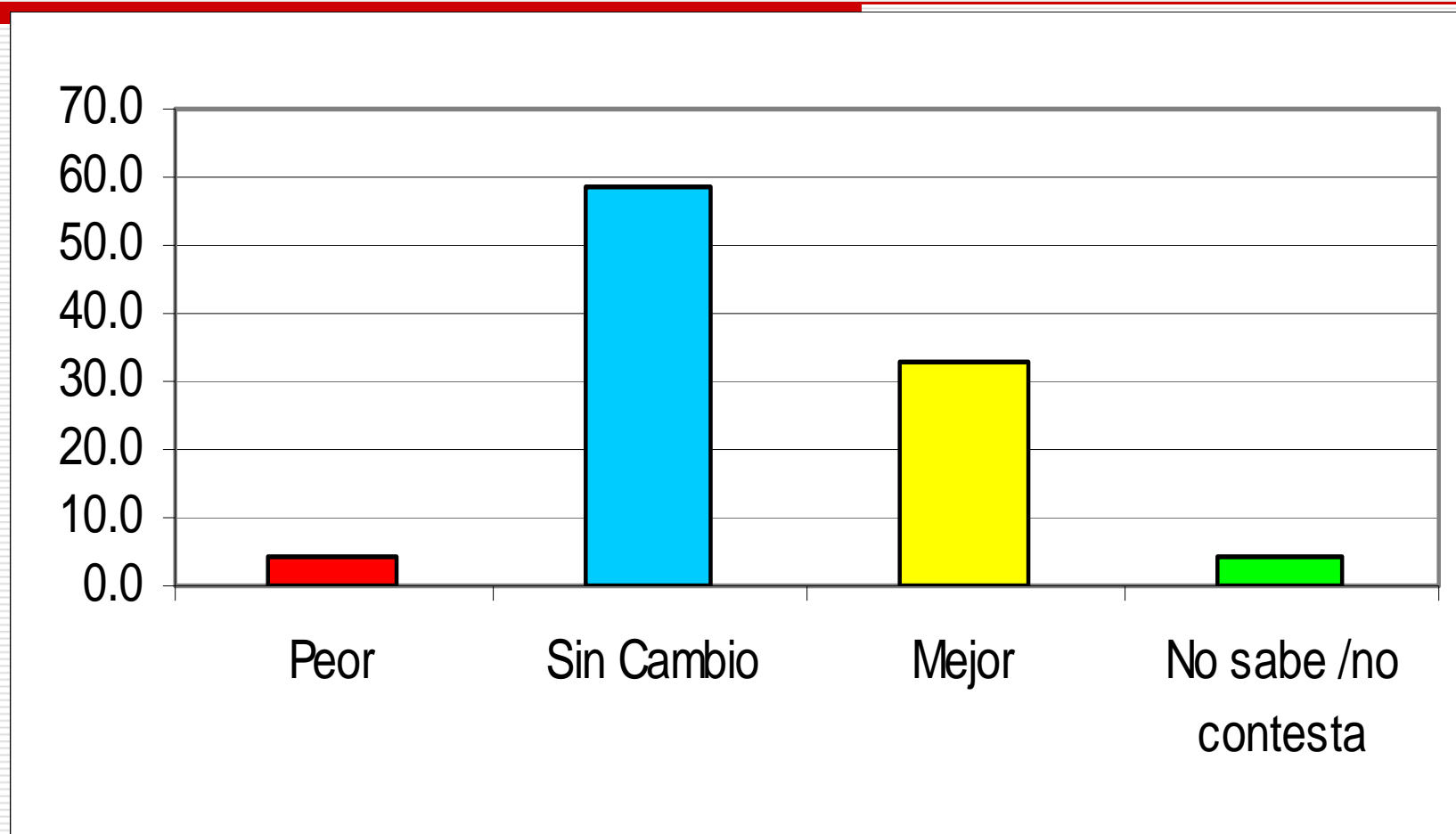
Nivel de seguridad en su comunidad



Nivel de seguridad

	Mucho peor	Peor	Igual	Mejor	ns
Ica	8.2%	67.9%	18.5%	5.4%	
La Tinguña	9.6%	78.1%	9.6%		2.7%
Parcona	6.7%	60.0%	20.0%	13.3%	
Los Aquijes	14.8%	51.9%	33.3%		
Pueblo Nuevo	21.4%	14.3%	42.9%	21.4%	
Pachacutec -Tate		21.4%	71.4%	7.1%	
Santiago	25.6%	51.2%	18.6%	4.7%	
Salas Guadalupe	5.1%	46.8%	45.6%	2.5%	
Subtanjalla		37.5%	62.5%		
San Juan Bautista		60.0%	40.0%		
Promedio	9.7%	59.5%	26.0%	4.3%	0.4%

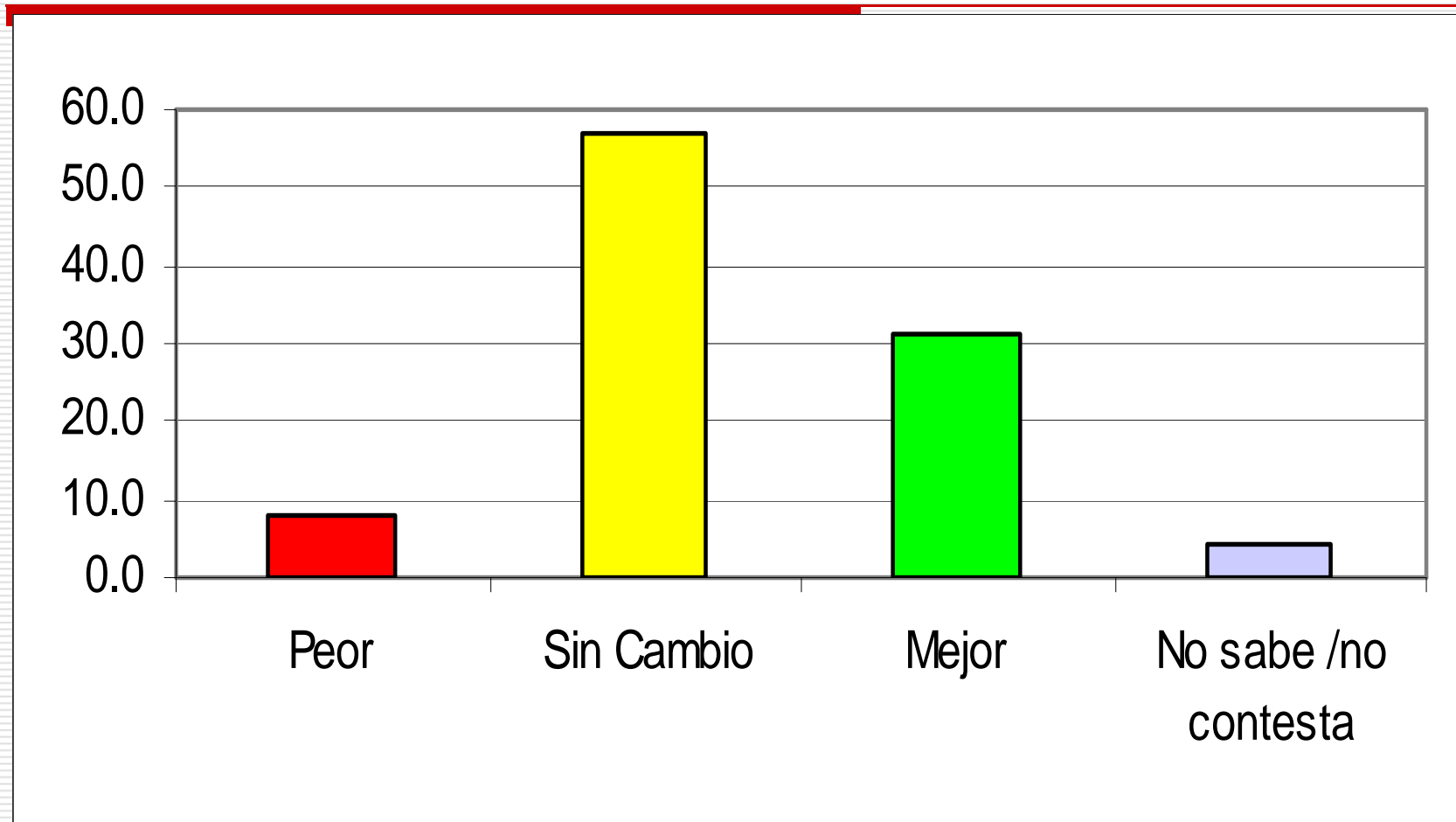
Servicios de escuelas y colegios



Servicios de escuelas y colegios

	Peor	Sin Cambio	Mejor	Ns
Ica	2.2%	38.6%	54.9%	4.3%
La Tinguña	16.2%	73.0%	10.8%	
Parcona		53.3%	46.7%	
Los Aquijes	7.4%	70.4%	22.2%	
Pueblo Nuevo		57.1%	42.9%	
Pachacutec -Tate		42.9%	50.0%	7.1%
Santiago	4.7%	74.4%	20.9%	
Salas Guadalupe	5.1%	70.9%	22.8%	1.3%
Subtanjalla		87.5%	12.5%	
San Juan Bautista	20.0%	60.0%	20.0%	
Promedio	5.4%	57.0%	35.4%	2.2%

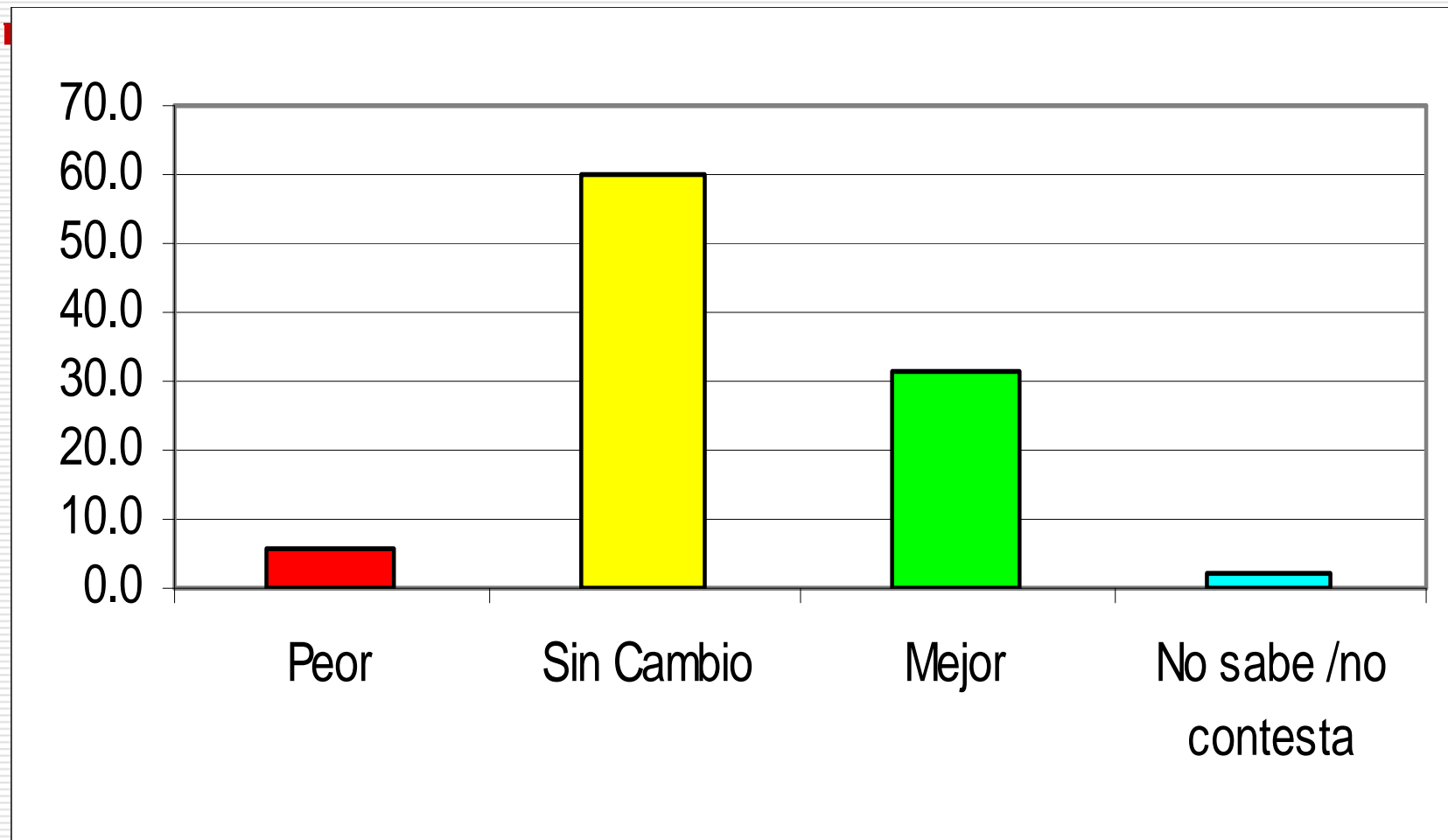
Los servicios de desagüe



Servicios de desagüe

	Peor	Sin Cambio	Mejor	Ns
Ica	11.4%	66.8%	18.5%	3.3%
La Tinguiña		47.3%	52.7%	
Parcona	6.7%	53.3%	40.0%	
Los Aquijes	18.5%	66.7%	14.8%	
Pueblo Nuevo	14.3%	57.1%	21.4%	7.1%
Pachacutec -Tate		28.6%	57.1%	14.3%
Santiago	9.3%	37.2%	53.5%	
Salas Guadalupe	6.3%	59.5%	34.2%	
Subtanjalla	50.0%	50.0%		
San Juan Bautista	40.0%	40.0%	20.0%	
Promedio	9.5%	57.2%	31.3%	1.9%

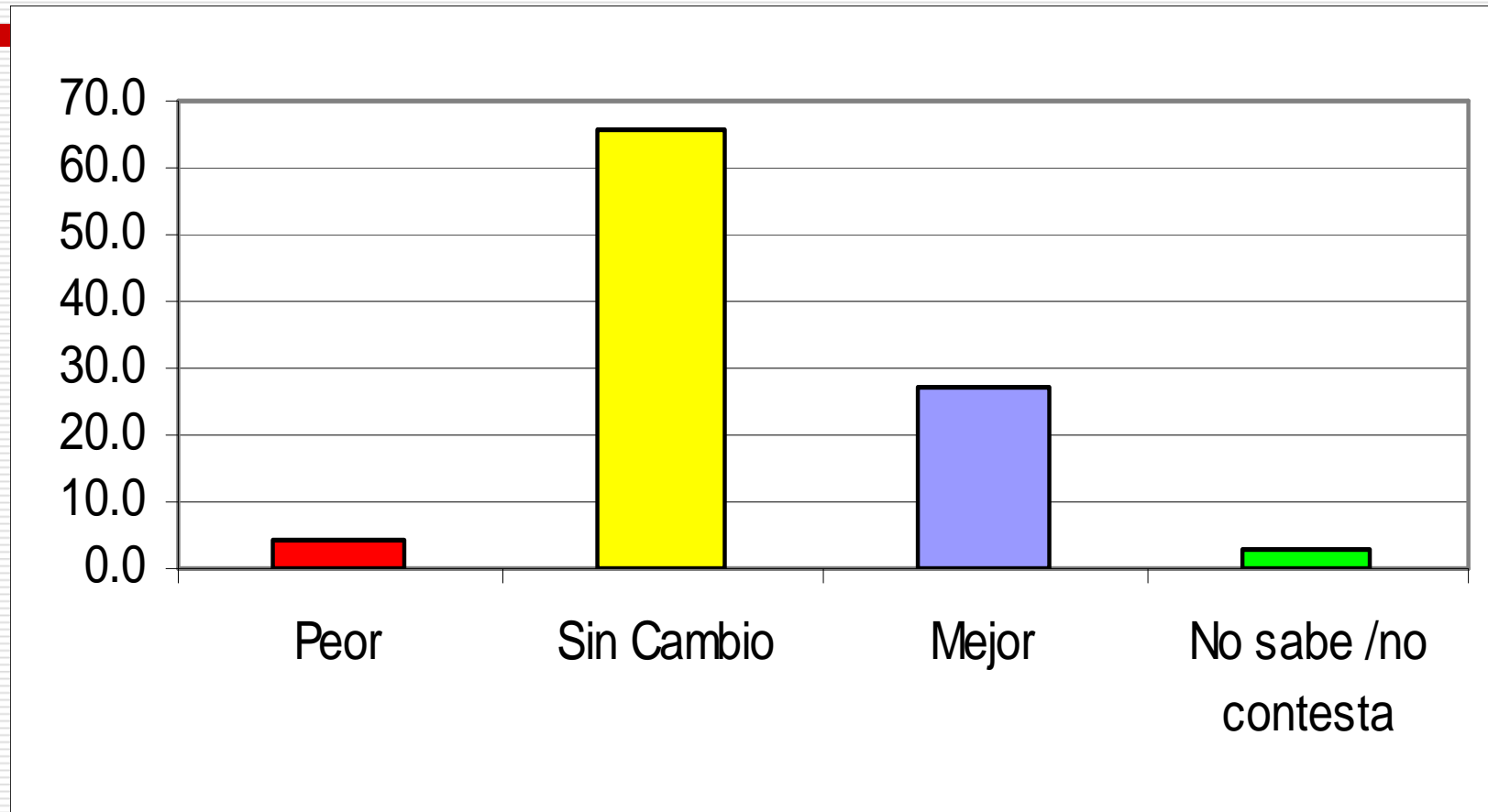
El servicio de agua en su comunidad



Servicios de agua

	Peor	Sin Cambio	Mejor	Ns
Ica	8.7%	59.2%	30.4%	1.6%
La Tinguña		87.8%	12.2%	
Parcona		53.3%	46.7%	
Los Aquijes	7.4%	77.8%	14.8%	
Pueblo Nuevo		64.3%	35.7%	
Pachacutec -Tate		28.6%	64.3%	7.1%
Santiago	11.6%	39.5%	48.8%	
Salas Guadalupe	5.1%	63.3%	31.6%	
Subtanjalla	37.5%	50.0%	12.5%	
San Juan Bautista	20.0%	40.0%	40.0%	
Promedio	6.7%	62.4%	30.0%	0.9%

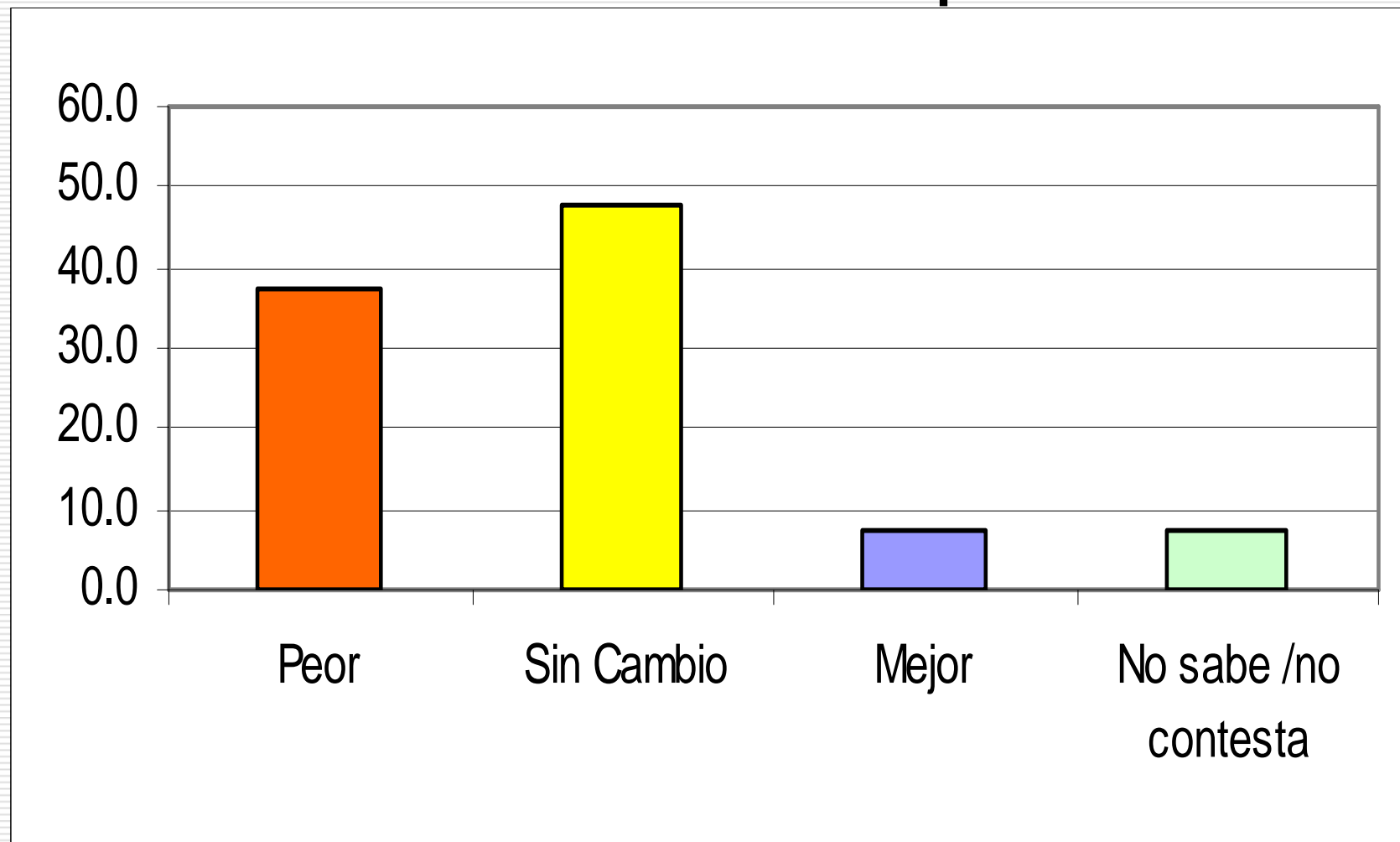
Los servicios de electricidad



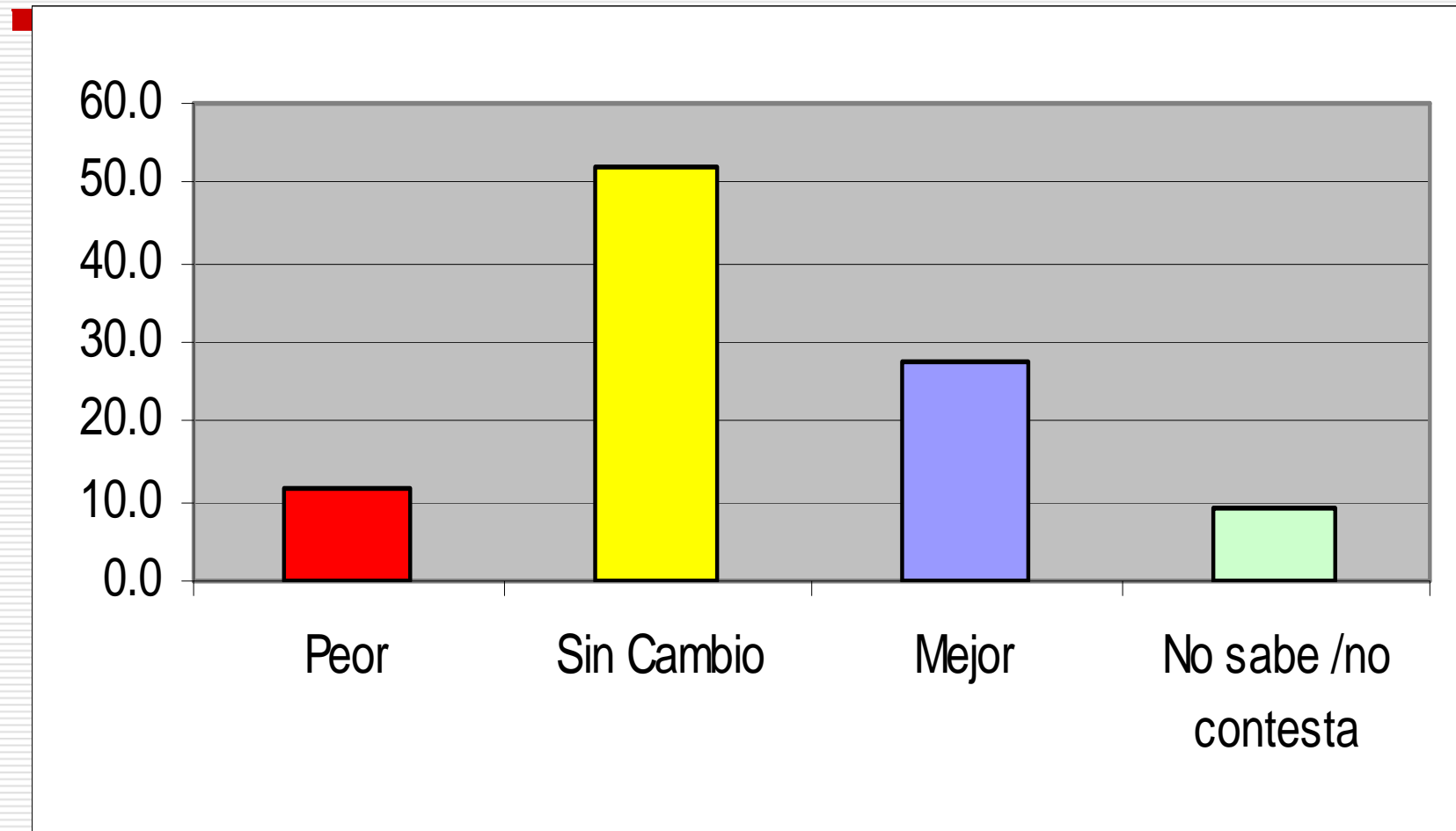
Servicios de electricidad

	Peor	Sin Cambio	Mejor	Ns
Ica	8.2%	70.1%	19.6%	2.2%
La Tinguña		85.1%	14.9%	
Parcona		66.7%	33.3%	
Los Aquijes	3.7%	77.8%	18.5%	
Pueblo Nuevo		64.3%	35.7%	
Pachacutec -Tate		21.4%	71.4%	7.1%
Santiago	4.7%	69.8%	25.6%	
Salas Guadalupe	2.5%	64.6%	32.9%	
Subtanjalla	37.5%	50.0%	12.5%	
San Juan Bautista		40.0%	60.0%	
Promedio	5.0%	69.5%	24.4%	1.1%

Los servicios de policía



Carreteras y caminos



Caminos y carreteras

	Peor	Sin Cambio	Mejor	Ns
Ica	12.5%	35.9%	46.2%	5.4%
La Tinguña	5.4%	75.7%	18.9%	
Parcona	13.3%	26.7%	33.3%	26.7%
Los Aquijes	29.6%	55.6%	14.8%	
Pueblo Nuevo		42.9%	28.6%	28.6%
Pachacutec -Tate		57.1%	28.6%	14.3%
Santiago	11.6%	72.1%	16.3%	
Salas Guadalupe	8.9%	55.7%	24.1%	11.4%
Subtanjalla	87.5%	12.5%		
San Juan Bautista	20.0%	40.0%		40.0%
Promedio	12.3%	50.3%	30.7%	6.7%